

全宗号 _____

档案号 _____

光盘号 _____

科技档案

核电秦山联营有限公司

检索号 FD-16-CE1-12

案卷题名 二期护堤南端、北端地形图及传真稿

编制单位 交通部第三航务工程勘察设计院

编制日期 1994年11月29日

保管期限 永久

密 级 一般

卷 内 文 件 目 录

检索号: FD-16-CE1-12

二十位编码:

共1页 第1页

[illegible]

交通部第三航务工程勘察设计院传真稿

核电泰山联营公司档案专用章
 档字 1765/1
 共 6 份 各 2 页 张
 1994 年 12 月 8 日

真迹传真

收信人单位、姓名

泰山核电联营公司工程处 胡周金

等级

日期

94.11.29

时间

备注

胡工:

根据11月23日您转我处反映的扩坝南端冲刷情况,及提供的初步地形测量结果看,水流态紊乱,流速较大,局部冲刷严重,对扩坝的稳定十分不利,为分析和采取必要的技术措施,需对南扩范围进行水下地形测量和流速流态测量,故烦请贵处尽快安排。

具体要求如下:

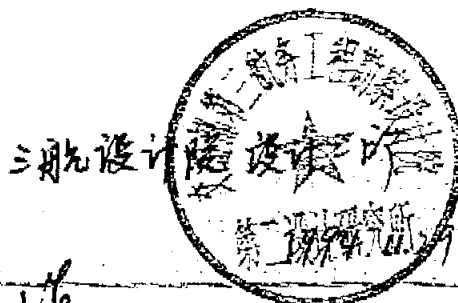
1. 地形图: 范围 400×350 m 的水域部分, 比例 1:1000

(范围详见附图)

2. 水流: 测涨、落潮时的流速、流向, 位置如附图上 I-I,

II-II, III-III 等断面 $V=5.0$, $V=10.0$ 两处, 每处垂线

上不少于5点。



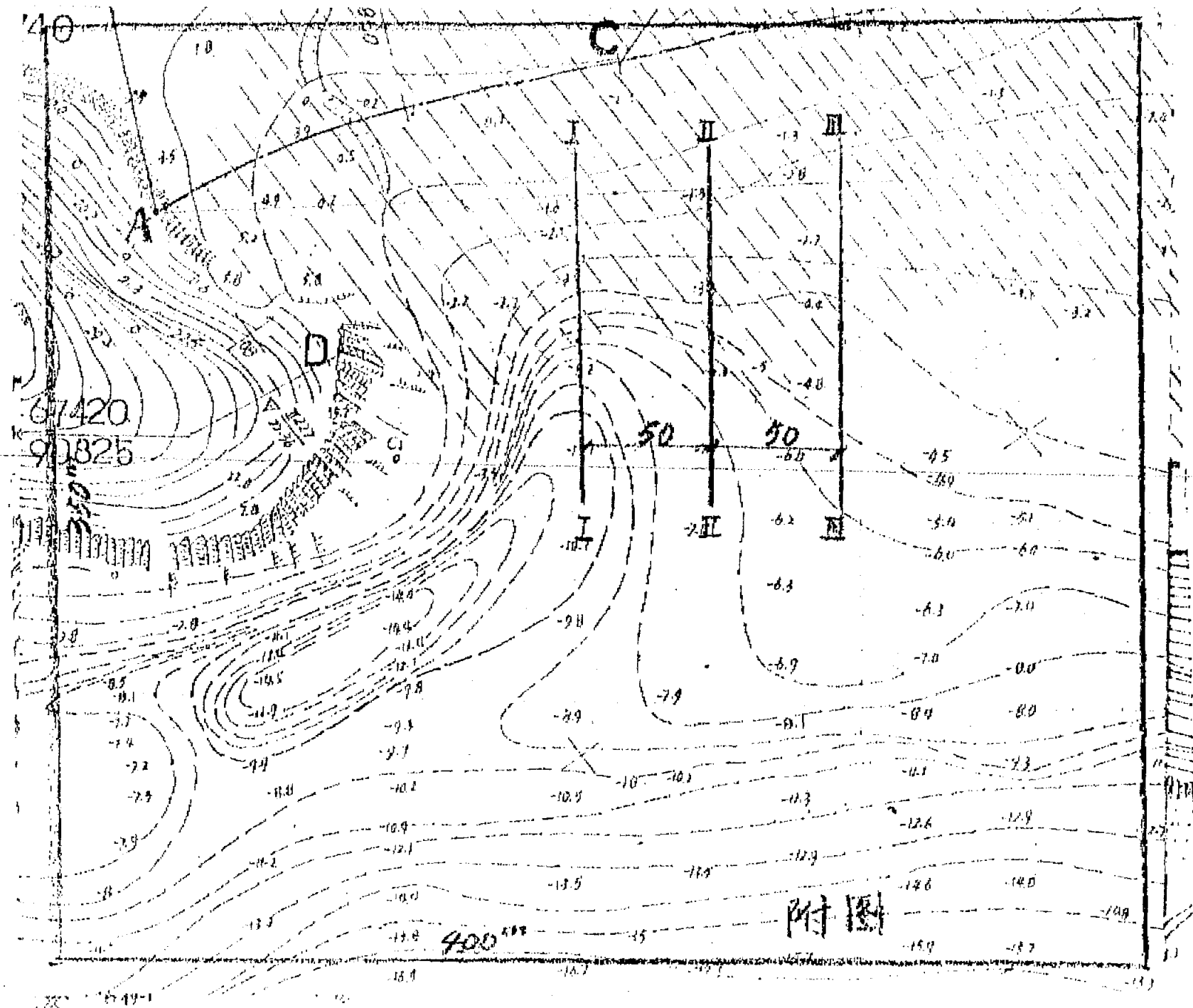
拟稿人

张宗民

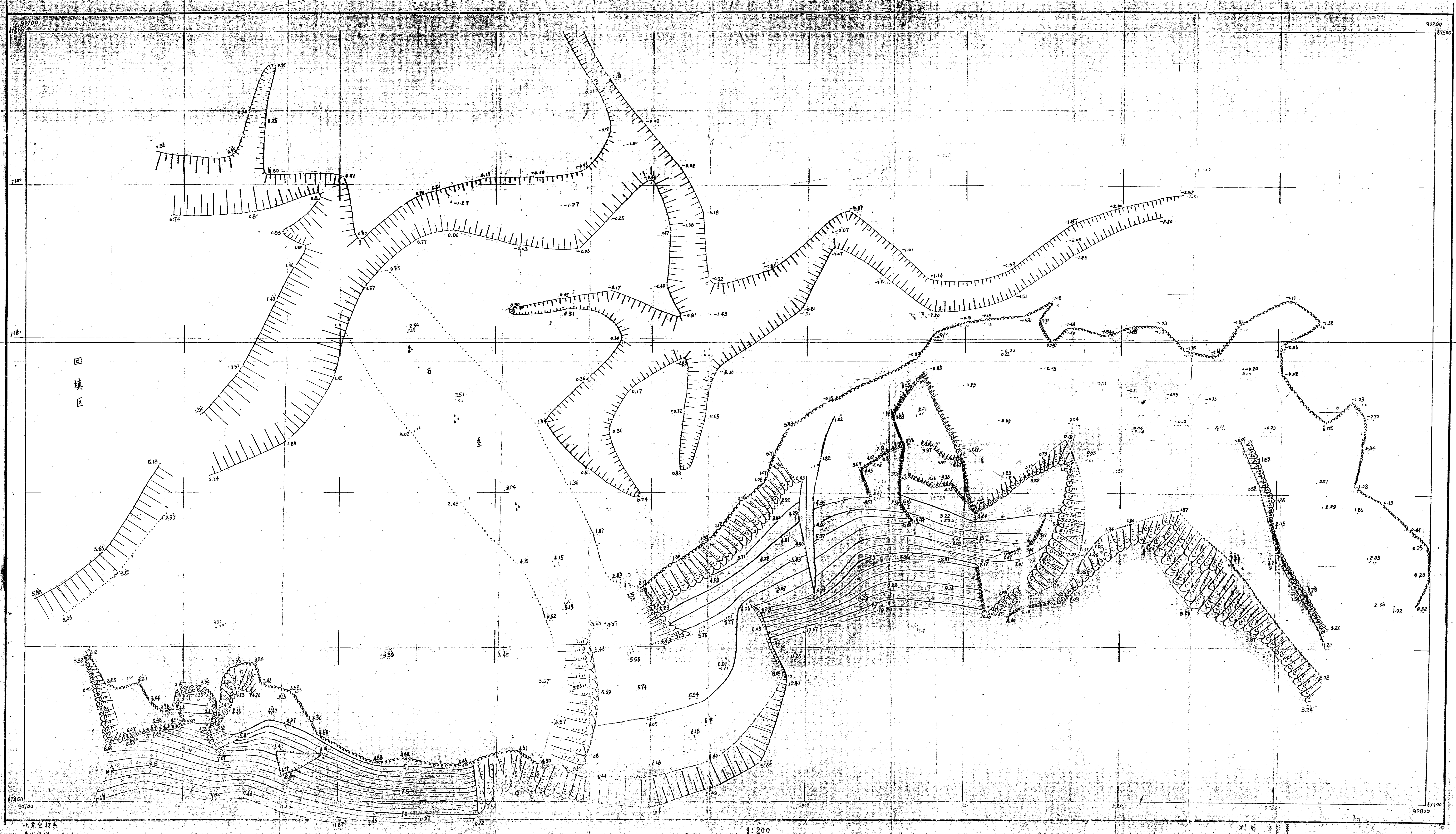
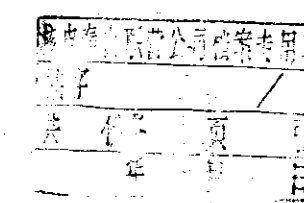
处(室)领导

王峰

院领导



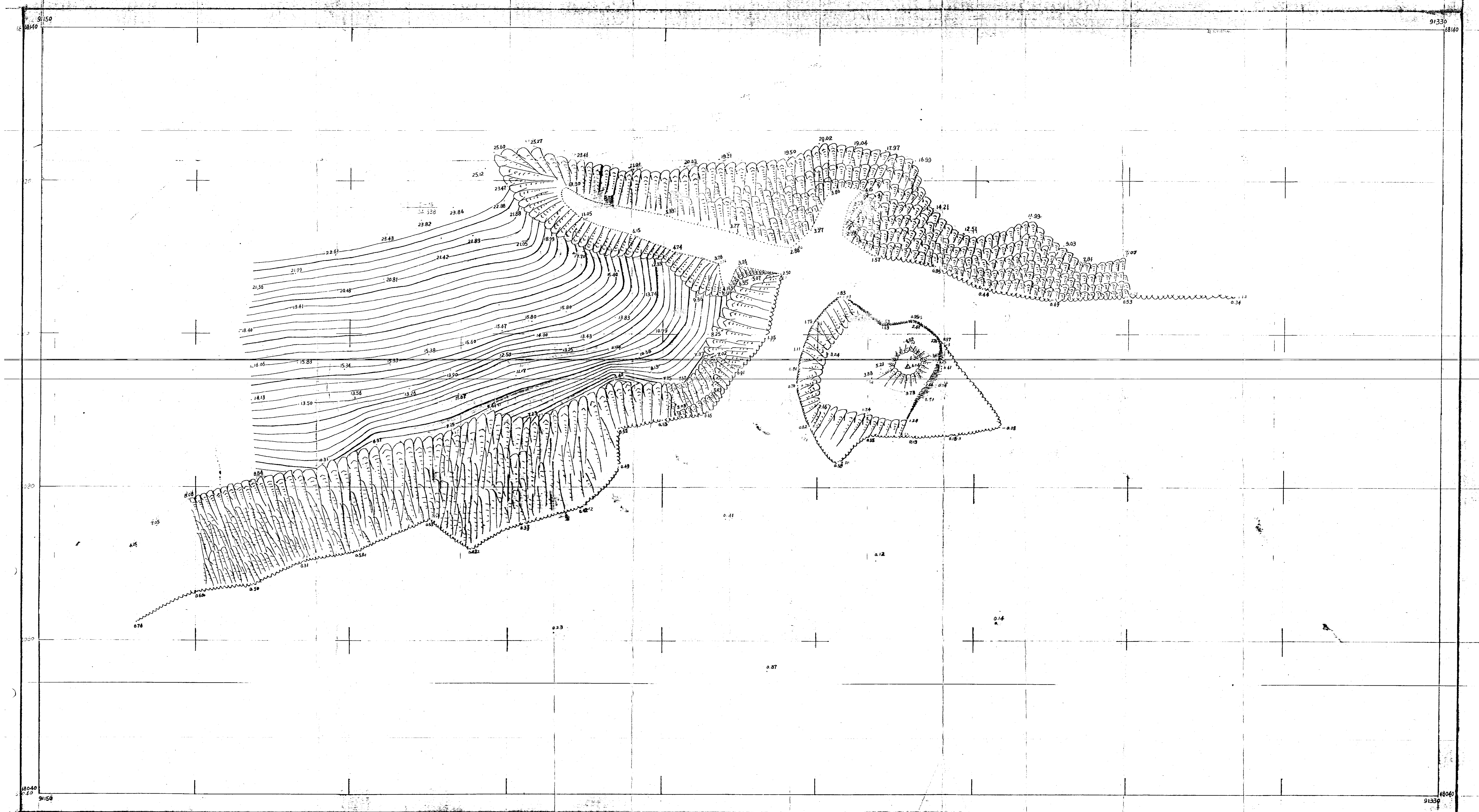
二期护堤南端地形图



制图 方育章
绘图 李永来

二期护堤北端地形图

1306.2
2
1994年4月8日



北京坐标系
黄海高程

1:200

测绘院
1994年3月测图

卷内文件备考表

本卷情况说明 FD-16-CE1-12

本卷共 4 页

其中文字说明 2 页, 图纸 2 页。

立卷人 王兴彩

检查人 袁 雯

立卷时间 2005/03/31

本卷使用情况说明