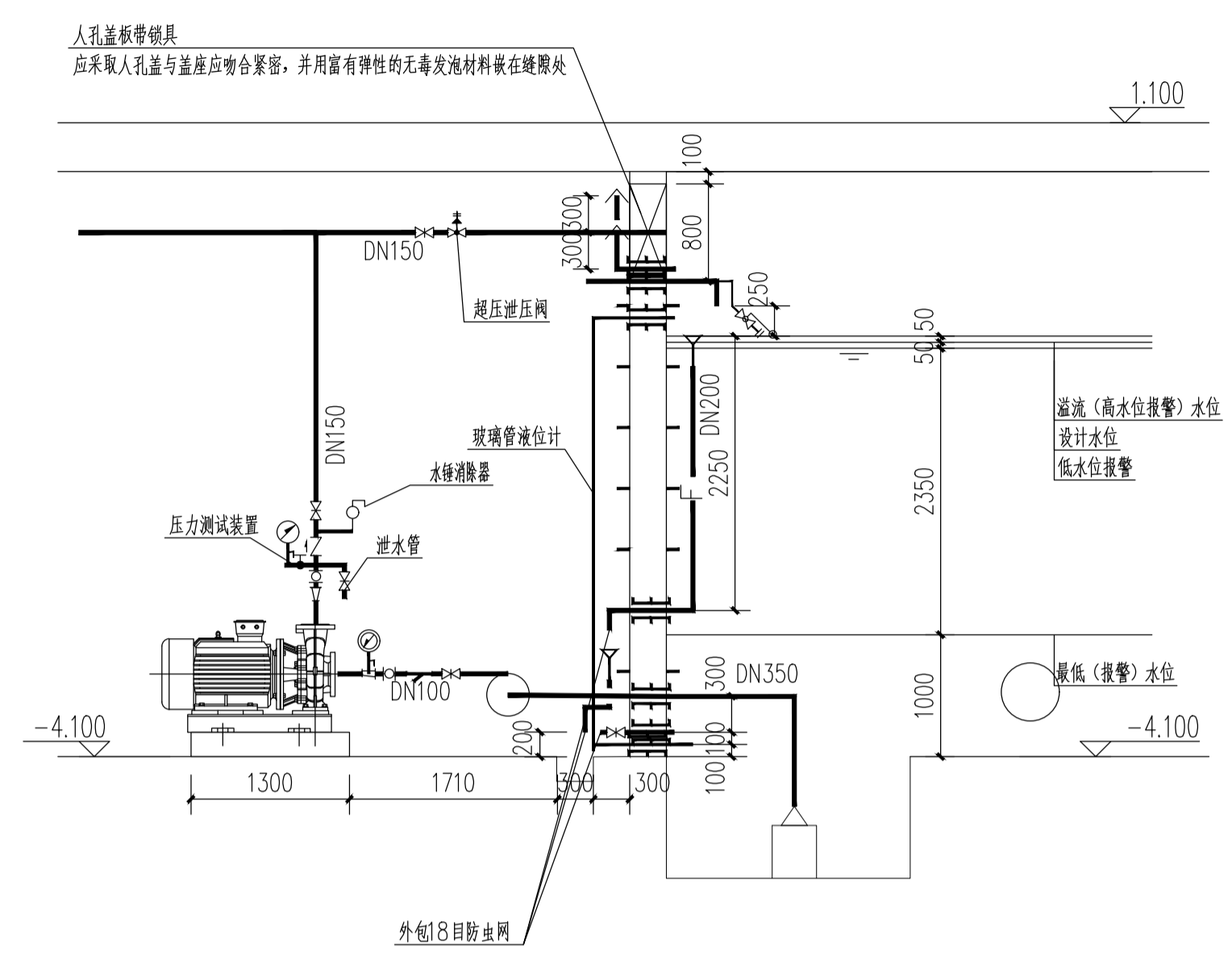


图纸编号	HS-0-AQKH-31-0UYCX08-DG-010
版次	B
状态	CFC
修改记录	方案优化设计, 首次出图



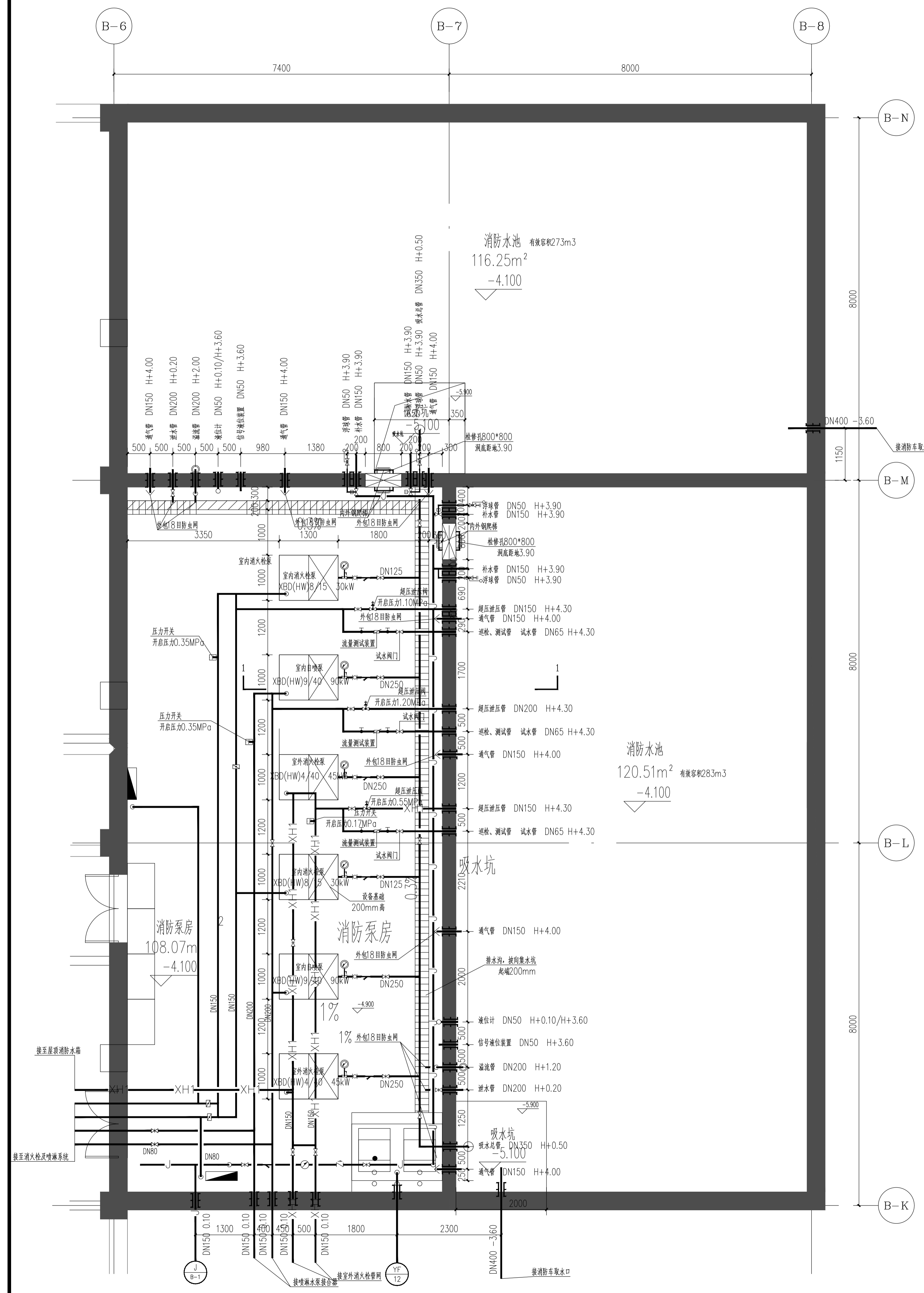
1-1剖面图

注:

- 消防水池爬梯预埋件应在水池施工的同时预埋, 水池内爬梯采用不锈钢材质。
- 消防水池做完水压试验合格后, 池内壁及池内管道、金属附件等应涂刷防腐瓷釉涂料。
- 水泵、设备等基础螺栓孔位置, 以到货的实际尺寸为准, 所有泵组均需做减震隔声处理, 泵组基础减震器均由厂家提供。
- 泵房内管道采用弹性吊架, 弹性托架, 弹性吊架安装详见国标图集04S402。
- 排水沟做法详见建筑图纸。液位信号装置由电气专业选型。
- 控制柜高出地面200mm。
- 给水补水采用液压水位控制阀。
- 消防水泵的选择和应用应符合下列规定:
 - 消防水泵的性能应满足消防给水系统所需流量和压力的要求;
 - 消防水泵所配驱动器的功率应满足所选水泵流量扬程性能曲线上任何一点运行所需功率的要求;
 - 当采用电动机驱动的消防水泵时, 应选择电动机干式安装的消防水泵;
 - 流量扬程性能曲线应为无驼峰、无拐点的光滑曲线, 零流量时的压力不应大于设计工作压力的140%, 且宜大于设计工作压力的120%;
 - 当出流量为设计流量的150%时, 其出口压力不应低于设计工作压力的65%;
 - 泵轴的密封方式和材料应满足消防水泵在低流量时运转的要求;
 - 消防给水同一泵组的消防水泵型号宜一致, 且工作泵不宜超过3台;
 - 水泵外壳宜为球墨铸铁;
 - 叶轮宜为青铜或不锈钢。
- 消防水泵吸水管穿消防水池处采用柔性防水套管。
- 消防水泵吸水管上采用明杆闸阀。
- 水泵基础尺寸均以实际采购为准。

主要设备表

编号	设备名称及规格
1	室内消火栓泵 (一用一备) Q=15L/S H=80m N=30KW
2	室内自动喷水灭火系统泵 (一用一备) Q=40L/S H=90m N=90KW
3	室外消火栓泵 (一用一备) 40mL/s 0.40MPa 45Kw



盖章栏
STAMP



建 筑	ARCH	孟红卫	孟红卫
结 构	STRU	任晓勇	任晓勇
给 排 水	PLUM	乔钰洪 韩佳宝	乔钰洪
暖 通	MECH	潘敏	潘敏
电 气	ELEC	潘敏	潘敏
工 艺	CRAFT	韩晓燕	韩晓燕

项目负责人 PROJ.CHEF	孟红卫	孟红卫
子项负责人 SUB.PROJ.CHEF		
建筑方案 D.A		
专业负责人 ARCH.CHEF	郝金珠	郝金珠
设计 DESIGN	郝金珠	郝金珠
制图 DRAW	郝金珠	郝金珠
校对 PROOF	李妍	李妍
审核 CHECK	刘福利	刘福利
审定 APPROVE	姚红梅	姚红梅

项目名称 PROJ.NAME	华能山东石岛湾核电厂厂前区二期建筑	图纸信息 DRAW.INFO
子项名称 SUB.PROJ.NAME	综合办公楼楼	
图 名 TITLE	消防水泵房给排水详图	版本号 REV.NO.
项目编号 PROJ.NO.	2013-019	
子项编号 SUB.PROJ.NO.	2013-019-5	
日 期 DATE	2021.11	出图阶段 PHASE
图 号 DWG.NO.	水施301	施工图设计