

济 宁 圣 地 电 力 设 计 院 有 限 公 司 图 纸 目 录

阳城煤矿技改项目35kV变电站电源线工程 施工图 阶段 第 1 页

结构 部分 第 4 卷 第 册 第 分册 共 1 页

卷 册 检 索 号

S10066S-T0304

卷册名称: 35B12-J2单回路转角塔施工图

图纸张数: 19 张 1 本 说明 0 本 清册 0 本

2021年09 月 日

批 准: 校 核:

审 核: 设 计:

序号	图 号	图 名	张数	备注
1	T0304-01	35B12-J2单回路转角塔总图及材料汇总表	1	
2	T0304-02	35B12-J2单回路转角塔横担结构图 ①	1	
3	T0304-03	35B12-J2单回路转角塔横担结构图 ②	1	
4	T0304-04	35B12-J2单回路转角塔横担结构图 ③	1	
5	T0304-05	35B12-J2单回路转角塔塔身结构图 ④	1	
6	T0304-06	35B12-J2单回路转角塔塔身结构图 ⑤	1	
7	T0304-07	35B12-J2单回路转角塔塔身结构图 ⑥	1	
8	T0304-08	35B12-J2单回路转角塔塔身结构图 ⑦	1	
9	T0304-09	35B12-J2单回路转角塔9.0m塔腿结构图 ⑧	1	
10	T0304-10	35B12-J2单回路转角塔12.0m塔腿结构图 ⑨	1	
11	T0304-11	35B12-J2单回路转角塔15.0m塔腿结构图 ⑩	1	
12	T0304-12	35B12-J2单回路转角塔18.0m塔腿结构图 ⑪	1	
13	T0304-13	35B12-J2单回路转角塔21.0m塔腿结构图 ⑫	1	
14	T0304-14	35B12-J2单回路转角塔24.0m塔腿结构图 ⑬	1	
15	T0304-15	35B12-J2单回路转角塔塔身结构图 ⑭	1	
16	T0304-16	35B12-J2单回路转角塔27.0m塔腿结构图 ⑮	1	
17	T0304-17	35B12-J2单回路转角塔塔身结构图 ⑯	1	
18	T0304-18	35B12-J2单回路转角塔30.0m塔腿结构图 ⑰	1	
19	T0304-19	35B12-J2单回路转角塔铁塔加工说明	1	
20				
21				
22				
23				
24				

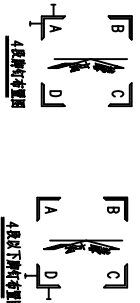
备 注:

呼高	铁塔展开	基础展开	基础螺栓间距	基础螺栓直径及个数
9.0m	2267	2327	260	4M42 (35#)
12.0m	2677	2717		
15.0m	3067	3107		
18.0m	3457	3497		
21.0m	3847	3887		
24.0m	4237	4277		
27.0m	4627	4667		
30.0m	5017	5057		

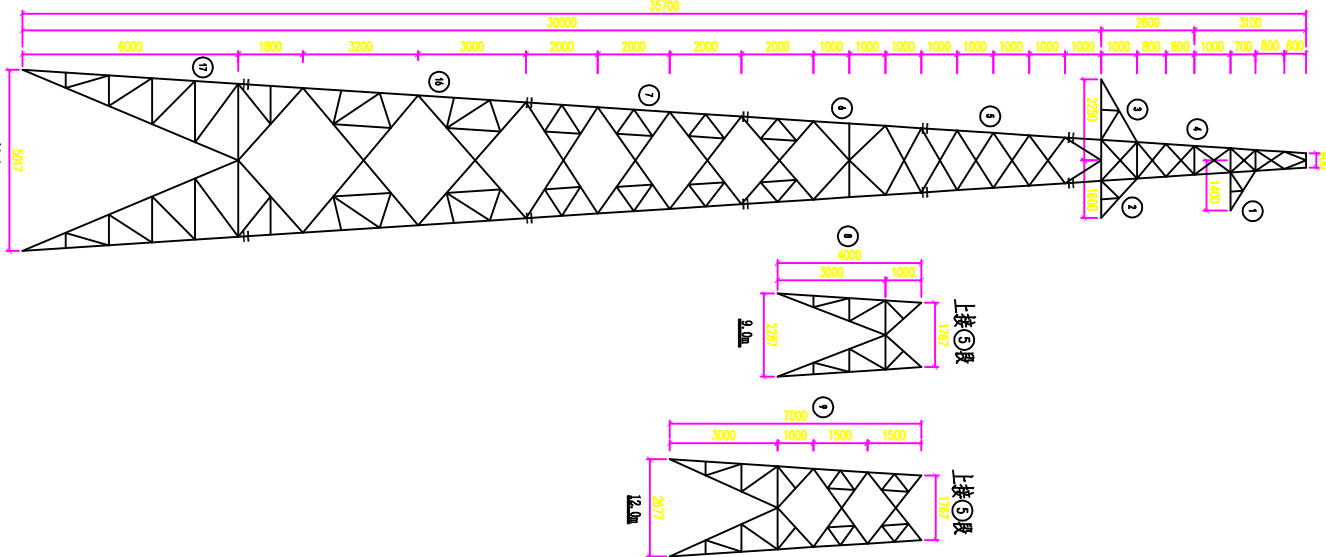
视图 1. 全塔重量以下组合汇总

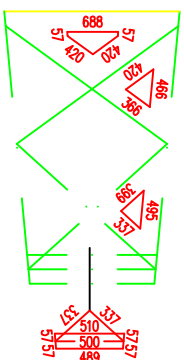
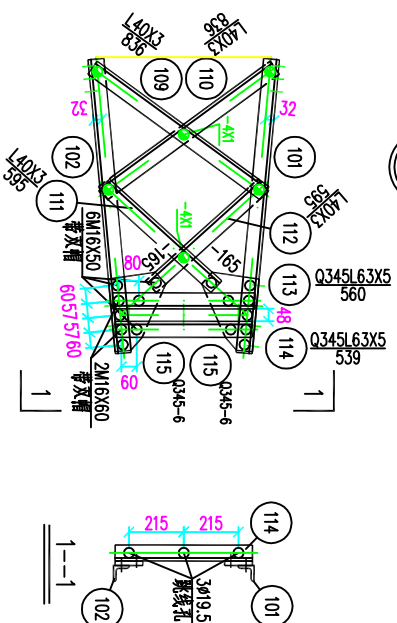
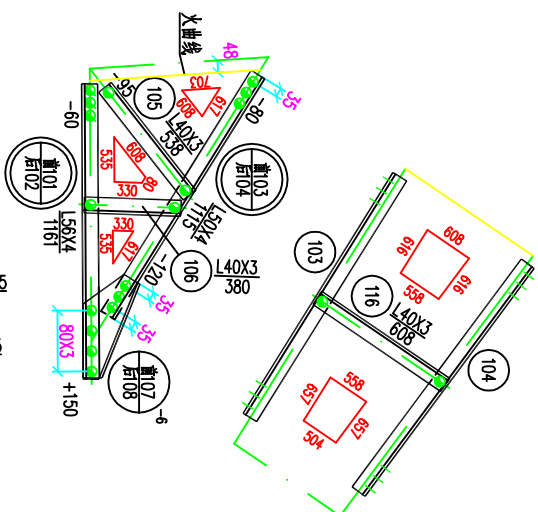
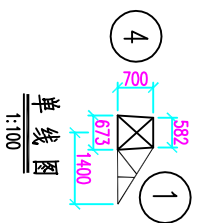
呼塔高	塔段组合
9.0m	1~5+8段
12.0m	1~5+9段
15.0m	1~6+10段
18.0m	1~6+11段
21.0m	1~7+12段
24.0m	1~7+13段
27.0m	1~7+14+15段
30.0m	1~7+16+17段

2. 全塔所有构件均按热浸镀锌防腐
3. 材料表中材料规格仅为设计材料用, 实际尺寸以设计为准
4. 本塔段先按样组装一基, 合格后方可就地生产。




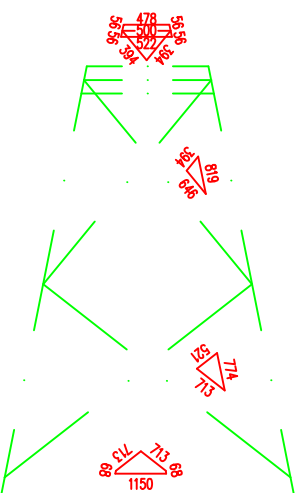
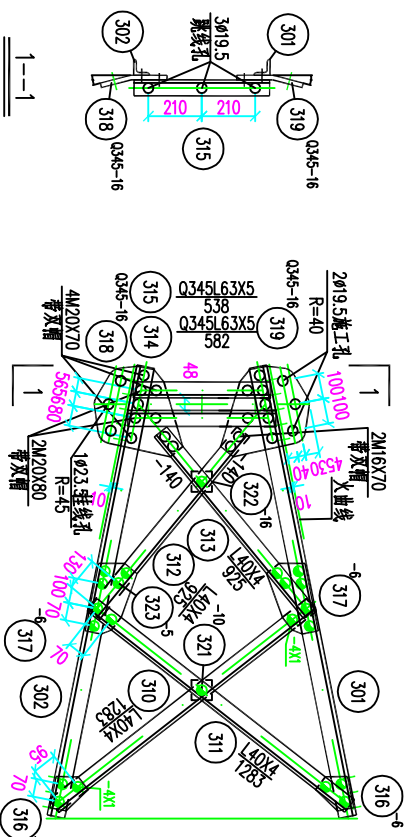
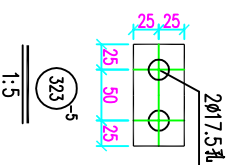
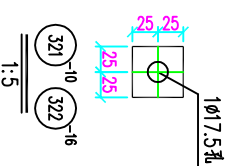
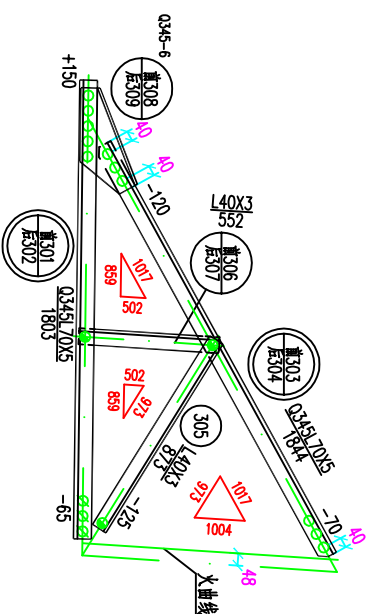
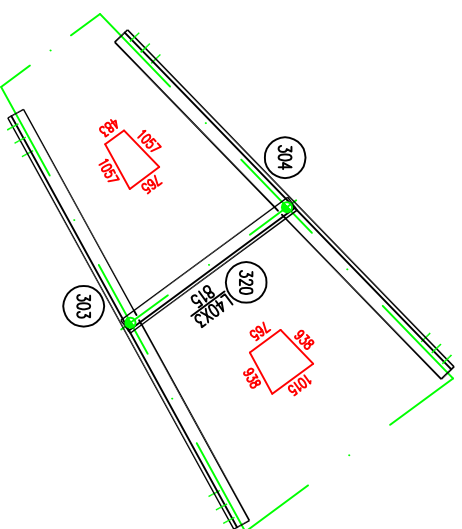
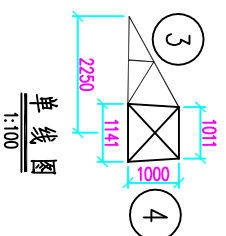
材料	材质	段																	号																	呼称高(m)																
		1	2	3	4	5	6	7	8	9	10	11	12	13	14	15	16	17	9.0	12.0	15.0	18.0	21.0	24.0	27.0	30.0																										
角钢	L63x5	5.3	30.0	5.4	31.3															70.7	70.7	70.7	70.7	70.7	70.7	70.7	70.7																									
	L75x6			39.4	31.3															104.3	104.3	104.3	104.3	104.3	104.3	104.3	104.3																									
	L90x7				11.9															184.3	184.3	184.3	184.3	184.3	184.3	184.3	184.3																									
	L100x8					7.4	196.8													21.2	21.2	21.2	21.2	21.2	21.2	21.2	21.2																									
	L110x10																																																			
	L125x10						334.5	404.9	299.6	500.7	366.5	561.7	416.0	646.6	456.5	419.9	610.3	496.7	820.7	1027.8	1246.1	1450.3	1730.5	1961.1	2219.6	2450.2																										
	小计	5.3	30.0	44.8	211.1	208.7	355.7	431.9	320.8	521.9	594.7	443.0	621.6	483.5	419.9	610.3	496.7	820.7	1027.8	1246.1	1450.3	1730.5	1961.1	2219.6	2450.2	2680.7																										
	L130x10	小计																		28.7	28.7	28.7	28.7	28.7	28.7	28.7	28.7																									
	L140x3	5.9	5.9	6.7	18.9															21.2	21.2	21.2	21.2	21.2	21.2	21.2	21.2																									
	L140x4	8.8	8.8	10.6	98.4															138.9	138.9	138.9	138.9	138.9	138.9	138.9	138.9																									
Q235	L50x4	6.8			16.3	126.0	61.2													12.0	12.0	12.0	12.0	12.0	12.0	12.0	12.0																									
	L50x4	8.0			38.4	39.0	23.1													16.4	16.4	16.4	16.4	16.4	16.4	16.4	16.4																									
	L50x4	8.0			7.7															8.7	8.7	8.7	8.7	8.7	8.7	8.7	8.7																									
	L50x4	8.0			174.6	289.6														56.0	56.0	56.0	56.0	56.0	56.0	56.0	56.0																									
	L50x4	8.0			12.0															12.0	12.0	12.0	12.0	12.0	12.0	12.0	12.0																									
	L50x4	8.0			61.8															61.8	61.8	61.8	61.8	61.8	61.8	61.8	61.8																									
	L50x4	8.0			121.0															121.0	121.0	121.0	121.0	121.0	121.0	121.0	121.0																									
	小计	24.7	14.7	17.3	253.5	165.0	297.9	416.0	285.1	502.8	400.5	653.3	486.3	728.5	402.3	560.9	519.7	702.8	770.3	978.0	1173.6	1426.4	1675.4	1917.6	2152.3	2411.6																										
	L50x4	8.0	6.3	5.6	6.0															13.0	13.0	13.0	13.0	13.0	13.0	13.0	13.0																									
	L50x4	8.0			88.6	19.4	24.9	24.9	24.9	24.9	24.9	24.9	24.9	24.9	24.9	24.9	24.9	24.9	24.9	24.9	24.9	24.9	24.9	24.9	24.9	24.9																										
Q345	L50x4	8.0			8.3															28.6	28.6	28.6	28.6	28.6	28.6	28.6	28.6																									
	L50x4	8.0			14.8															134.9	134.9	134.9	134.9	134.9	134.9	134.9	134.9																									
	L50x4	8.0			14.8															14.8	14.8	14.8	14.8	14.8	14.8	14.8	14.8																									
	L50x4	8.0			40.8	37.8	14.6													139.4	139.4	139.4	139.4	139.4	139.4	139.4	139.4																									
	L50x4	8.0			0.2	0.2	0.2	0.2	0.2	0.2	0.2	0.2	0.2	0.2	0.2	0.2	0.2	0.2	0.2	0.2	0.2	0.2	0.2	0.2	0.2	0.2																										
	L50x4	8.0			1.4	1.8														1.4	1.4	1.4	1.4	1.4	1.4	1.4	1.4																									
	L50x4	8.0			0.2	0.2	0.2	0.2	0.2	0.2	0.2	0.2	0.2	0.2	0.2	0.2	0.2	0.2	0.2	0.2	0.2	0.2	0.2	0.2	0.2	0.2																										
	L50x4	8.0			16.0	16.0	16.0	16.0	16.0	16.0	16.0	16.0	16.0	16.0	16.0	16.0	16.0	16.0	16.0	16.0	16.0	16.0	16.0	16.0	16.0	16.0																										
	L50x4	8.0			0.2	0.2	0.2	0.2	0.2	0.2	0.2	0.2	0.2	0.2	0.2	0.2	0.2	0.2	0.2	0.2	0.2	0.2	0.2	0.2	0.2	0.2																										
	L50x4	8.0			0.2	0.2	0.2	0.2	0.2	0.2	0.2	0.2	0.2	0.2	0.2	0.2	0.2	0.2	0.2	0.2	0.2	0.2	0.2	0.2	0.2	0.2																										
Q235	L50x4	8.0			0.2	0.2	0.2	0.2	0.2	0.2	0.2	0.2	0.2	0.2	0.2	0.2	0.2	0.2	0.2	0.2	0.2	0.2	0.2	0.2	0.2	0.2																										
	L50x4	8.0			0.2	0.2	0.2	0.2	0.2	0.2	0.2	0.2	0.2	0.2	0.2	0.2	0.2	0.2	0.2	0.2	0.2	0.2	0.2	0.2	0.2	0.2																										
	L50x4	8.0			0.2	0.2	0.2	0.2	0.2	0.2	0.2	0.2	0.2	0.2	0.2	0.2	0.2	0.2	0.2	0.2	0.2	0.2	0.2	0.2	0.2	0.2																										
	L50x4	8.0			0.2	0.2	0.2	0.2	0.2	0.2	0.2	0.2	0.2	0.2	0.2	0.2	0.2	0.2	0.2	0.2	0.2	0.2	0.2	0.2	0.2	0.2																										
	L50x4	8.0			0.2	0.2	0.2	0.2	0.2	0.2	0.2	0.2	0.2	0.2	0.2	0.2	0.2	0.2	0.2	0.2	0.2	0.2	0.2	0.2	0.2	0.2																										
	L50x4	8.0			0.2	0.2	0.2	0.2	0.2	0.2	0.2	0.2	0.2	0.2	0.2	0.2	0.2	0.2	0.2	0.2	0.2	0.2	0.2	0.2	0.2	0.2																										
	L50x4	8.0			0.2	0.2	0.2	0.2	0.2	0.2	0.2	0.2	0.2	0.2	0.2	0.2	0.2	0.2	0.2	0.2	0.2	0.2	0.2	0.2	0.2	0.2																										
	L50x4	8.0			0.2	0.2	0.2	0.2	0.2	0.2	0.2	0.2	0.2	0.2	0.2	0.2	0.2	0.2	0.2	0.2	0.2	0.2	0.2	0.2	0.2	0.2																										
	L50x4	8.0			0.2	0.2	0.2	0.2	0.2	0.2	0.2	0.2	0.2	0.2	0.2	0.2	0.2	0.2	0.2	0.2	0.2	0.2	0.2	0.2	0.2	0.2																										
	L50x4	8.0			0.2	0.2	0.2	0.2	0.2	0.2	0.2	0.2	0.2	0.2	0.2	0.2	0.2	0.2	0.2	0.2	0.2	0.2	0.2	0.2	0.2	0.2																										
Q345	L50x4	8.0			0.2	0.2	0.2	0.2	0.2	0.2	0.2	0.2	0.2	0.2	0.2	0.2	0.2	0.2	0.2	0.2	0.2	0.2	0.2	0.2	0.2	0.2																										
	L50x4	8.0			0.2	0.2	0.2	0.2	0.2	0.2	0.2	0.2	0.2	0.2	0.2	0.2	0.2	0.2	0.2	0.2	0.2	0.2	0.2	0.2	0.2	0.2																										
	L50x4	8.0			0.2	0.2	0.2	0.2	0.2	0.2	0.2	0.2	0.2	0.2	0.2	0.2	0.2	0.2	0.2	0.2	0.2	0.2	0.2	0.2	0.2	0.2																										
	L50x4	8.0			0.2	0.2	0.2	0.2	0.2	0.2	0.2	0.2	0.2	0.2	0.2	0.2	0.2	0.2	0.2	0.2	0.2	0.2	0.2	0.2	0.2	0.2																										
	L50x4	8.0			0.2	0.2	0.2	0.2	0.2	0.2	0.2	0.2	0.2	0.2	0.2	0.2	0.2	0.2	0.2	0.2	0.2	0.2	0.2	0.2	0.2	0.2																										
	L50x4	8.0			0.2	0.2	0.2	0.2	0.2	0.2	0.2	0.2	0.2	0.2	0.2	0.2	0.2	0.2	0.2	0.2	0.2	0.2	0.2	0.2	0.2	0.2																										
	L50x4	8.0			0.2	0.2	0.2	0.2	0.2	0.2	0.2	0.2	0.2	0.2	0.2	0.2	0.2	0.2	0.2	0.2	0.2	0.2	0.2	0.2	0.2	0.2																										
	L50x4	8.0			0.2	0.2	0.2	0.2	0.2	0.2	0.2	0.2	0.2	0.2	0.2	0.2	0.2	0.2	0.2	0.2	0.2	0.2	0.2	0.2	0.2	0.2																										
	L50x4	8.0			0.2	0.2	0.2	0.2	0.2	0.2	0.2	0.2	0.2	0.2	0.2	0.2	0.2	0.2	0.2	0.2	0.2	0.2	0.2	0.2	0.2	0.2																										
	L50x4	8.0			0.2	0.2	0.2	0.2	0.2	0.2	0.2	0.2	0.2	0.2	0.2	0.2	0.2	0.2	0.2	0.2	0.2	0.2	0.2	0.2	0.2	0.2																										
Q235	L50x4	8.0			0.2	0.2	0.2	0.2	0.2	0.2	0.2	0.2	0.2	0.2	0.2	0.2	0.2	0.2	0.2	0.2	0.2	0.2	0.2	0.2	0.2	0.2																										
	L50x4	8.0			0.2	0.2	0.2	0.2	0.2	0.2	0.2	0.2	0.2	0.2	0.2	0.2	0.2	0.2	0.2	0.2	0.2	0.2	0.2	0.2	0.2	0.2																										
	L50x4	8.0			0.2	0.2	0.2	0.2	0.2	0.2	0.2	0.2	0.2	0.2	0.2	0.2	0.2	0.2	0.2	0.2	0.2	0.2	0.2	0.2	0.2	0.2																										
	L50x4	8.0			0.2	0.2	0.2	0.2	0.2	0.2	0.2	0.2	0.2	0.2	0.2	0.2	0.2	0.2	0.2	0.2	0.2	0.2	0.2	0.2	0.2	0.2																										
	L50x4	8.0			0.2	0.2	0.2	0.2	0.2	0.2	0.2	0.2	0.2	0.2	0.2	0.2	0.2	0.2	0.2	0.2	0.2	0.2	0.2	0.2	0.2	0.2																										
	L50x4	8.0			0.2	0.2	0.2	0.2	0.2	0.2	0.2	0.2	0.2	0.2	0.2	0.2	0.2	0.2	0.2	0.2	0.2	0.2	0.2	0.2	0.2	0.2																										
	L50x4	8.0			0.2	0.2	0.2	0.2	0.2	0.2	0.2	0.2	0.2	0.2	0.2	0.2	0.2	0.2	0.2	0.2	0.2	0.2	0.2	0.2	0.2	0.2																										
	L50x4	8.0			0.2	0.2	0.2	0.2	0.2	0.2	0.2	0.2	0.2	0.2	0.2	0.2	0.2	0.2	0.2	0.2	0.2	0.2	0.2	0.2	0.2	0.2																										
	L50x4	8.0			0.2	0.2	0.2	0.2	0.2	0.2	0.2	0.2	0.2	0.2	0.2	0.2	0.2	0.2	0.2	0.2	0.2	0.2	0.2	0.2	0.2	0.2																										
	L50x4	8.0			0.2	0.2	0.2	0.2	0.2	0.2	0.2	0.2	0.2	0.2	0.2	0.2	0.2	0.2	0.2	0.2	0.2	0.2	0.2	0.2	0.2	0.2																										
Q345	L50x4	8.0			0.2	0.2	0.2	0.2	0.2	0.2	0.2	0.2	0.2	0.2	0.2	0.2	0.2	0.2	0.2	0.2	0.2	0.2	0.2	0.2	0.2	0.2																										
	L50x4	8.0			0.2	0.2	0.2	0.2	0.2	0.2	0.2	0.2	0.2	0.2	0.2																																					





构 件 明 细 表						
编号	规格	长度 (mm)	数量	重量(kg)		备 注
				重 一件	小计	
101	L56X4	1161	1	4.00	4.0	合角
102	L56X4	1161	1	4.00	4.0	合角
103	L50X4	1115	1	3.41	3.4	开角
104	L50X4	1115	1	3.41	3.4	开角
105	L40X3	538	2	1.00	2.0	
106	L40X3	380	2	0.70	1.4	
107	-6X218	430	1	4.42	4.4	卷边50mm
108	-6X218	430	1	4.42	4.4	卷边50mm
109	L40X3	836	1	1.55	1.6	切角
110	L40X3	836	1	1.55	1.6	切角
111	L40X3	595	1	1.10	1.1	
112	L40X3	595	1	1.10	1.1	切角
113	Q345.63X5	560	1	2.70	2.7	
114	Q345.63X5	539	1	2.60	2.6	
115	Q345-6X224	297	2	3.13	6.3	
116	L40X3	608	1	1.13	1.1	
合 计		45.1 kg				
螺栓、脚钉、垫圈明细表						
名称	规格	符号	数量	重量(kg)	备 注	
螺 栓	M16X40	●	28	4.0	带双帽	
	6.8级 M16X50	○	12	2.0	带双帽	
	M16X60	○	4	0.7	带双帽	
脚 钉						
垫 圈	-4(φ17.5)	规格个数	2	0.1		
合 计		6.8 kg				

	山东弘升电力工程有限公司					阳城煤矿技改项目35kV变电站电源线		?	施工图 ? ?
	?	?	?	?	35B12-J2 单回路转角塔	横担结构图 ①			
	?	?	?	?					
	?	?	?	?					
	?	?	2021.09	?	?	?	S1006S-T0304-02		



构 件 明 细 表						
编 号	规 格	长 度 (mm)	数 量	重 量 (kg)		备 注
				重 量 一件	小 计	
301	Q345L70X5	1803	1	9.73	9.7	合角
302	Q345L70X5	1803	1	9.73	9.7	合角
303	Q345L70X5	1844	1	9.95	10.0	开角 切角
304	Q345L70X5	1844	1	9.95	10.0	开角 切角
305	L40X3	873	2	1.62	3.2	
306	L40X3	552	1	1.02	1.0	切角
307	L40X3	552	1	1.02	1.0	切角
308	Q345-6X184	345	1	2.99	3.0	卷边50mm
309	Q345-6X184	345	1	2.99	3.0	卷边50mm
310	L40X4	1283	1	3.11	3.1	切角
311	L40X4	1283	1	3.11	3.1	切角
312	L40X4	925	1	2.24	2.2	
313	L40X4	925	1	2.24	2.2	切角
314	Q345L6X5	582	1	2.81	2.8	
315	Q345L6X5	538	1	2.59	2.6	
316	-6X134	141	2	0.89	1.8	
317	-6X161	290	2	2.20	4.4	
318	Q345-16X321	375	1	18.90	18.9	大曲
319	Q345-16X321	375	1	18.90	18.9	大曲
320	L40X3	815	1	1.51	1.5	
321	-10X50	50	1	0.20	0.2	型块
322	-14X50	50	1	0.27	0.3	型块
323	-5X50	100	1	0.20	0.2	型块
合 计						

表 明 明 圈 垫 脚 钉、螺 栓、

名称	级别	规格	符号	数量	重量(kg)	备注
螺	6.8级	M16X40	●	18	2.6	
		M16X50	●	9	1.4	
		M16X60	⊗	1	0.2	
		M16X70	○	4	0.9	带双帽
	6.8级	M20X45	○	16	4.3	
		M20X70	○	8	3.1	带双帽
栓		M20X80	○	4	1.6	带双帽
脚 钉			⊕			
			—1			
垫 圈	Q235	-4(φ17.5)	√	2	0.1	
合	计					
				14.2 kg		

说明:材料表为一个横担的重量



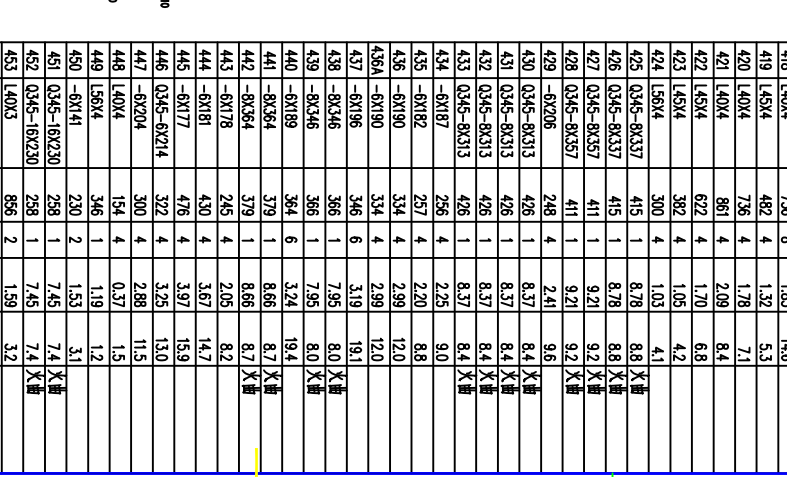
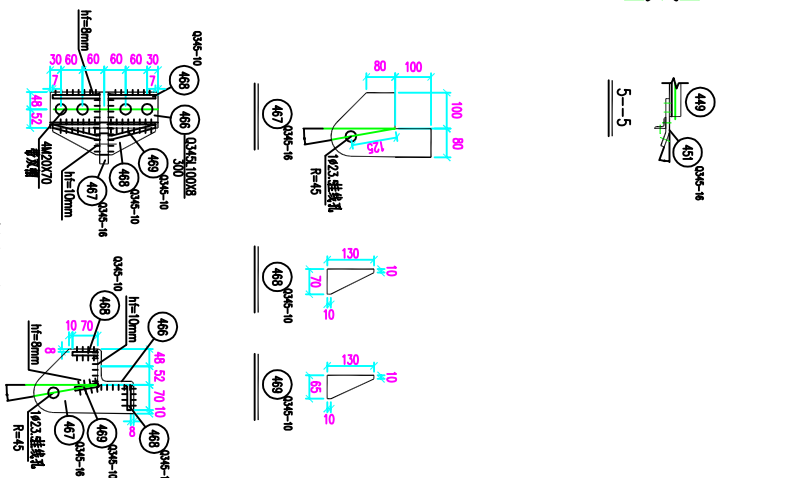
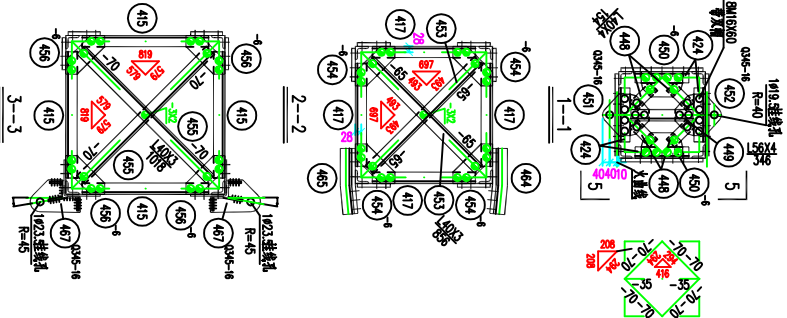
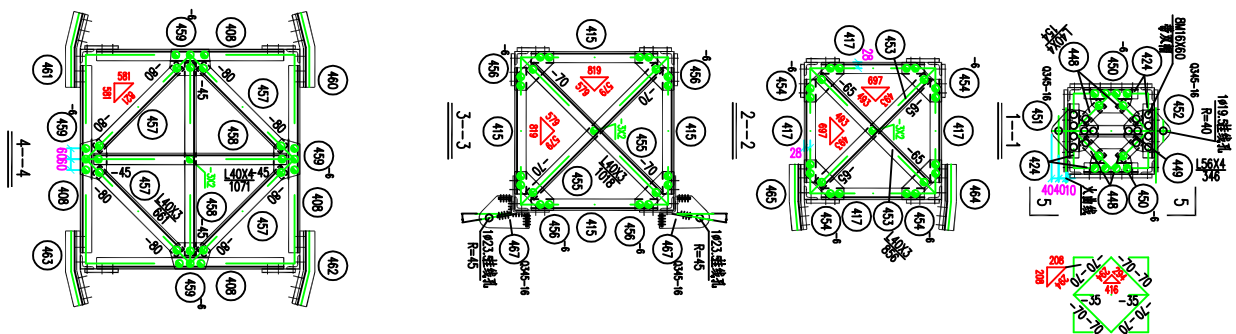
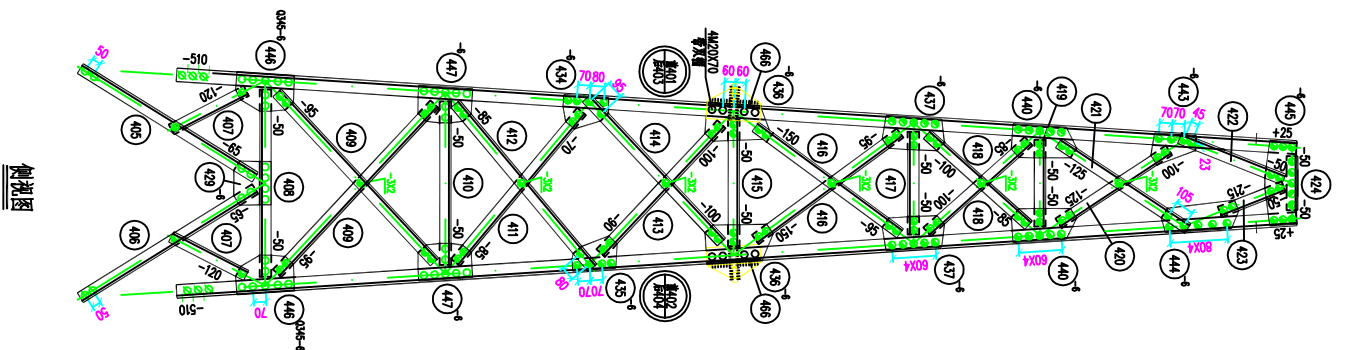
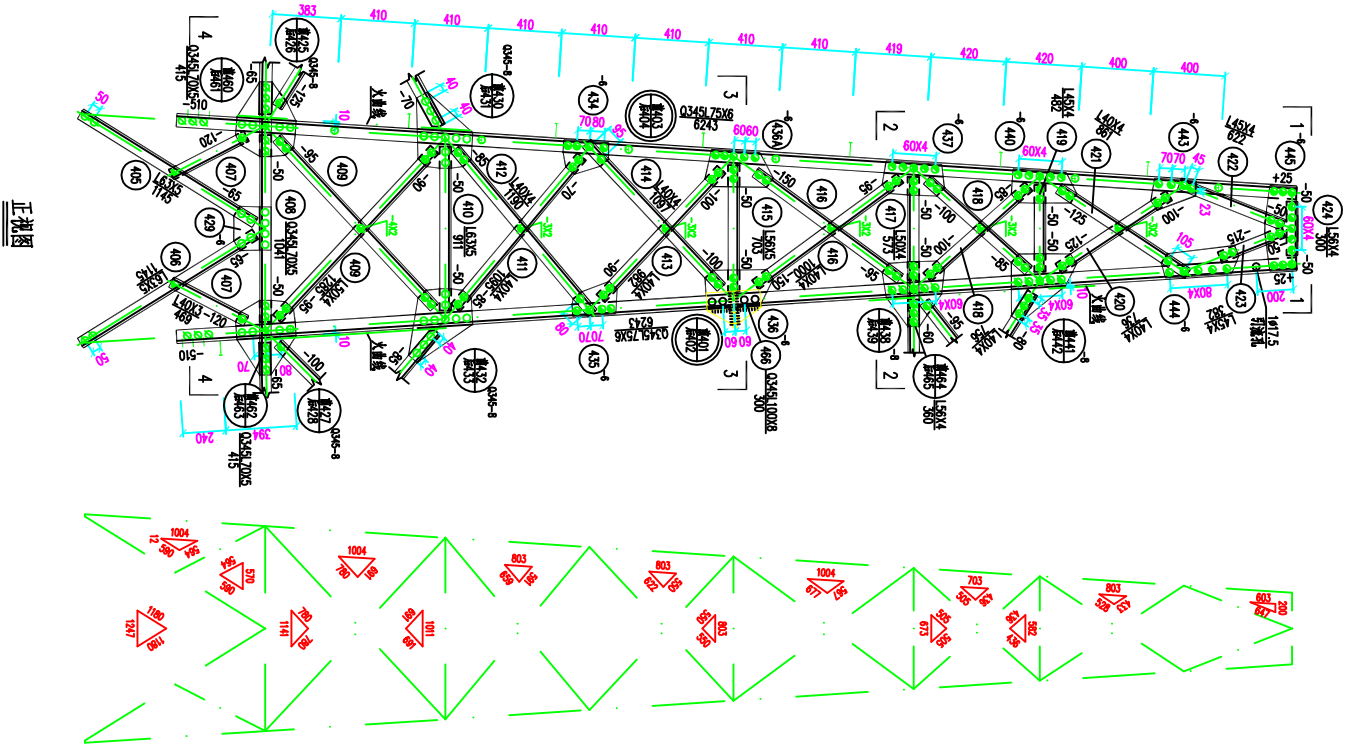
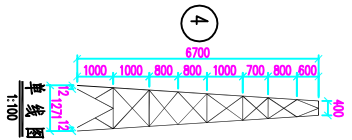
山东弘升电力工程有限公司

阳城煤矿技改项目35kV变电站电源线

施工圖

7

W



螺栓、脚钉、垫圈明细表				构 件 明 细 表			
名称	规格	符号	数量	重量(kg)	备注	编号	规格
螺栓	M16X40	520	75.9			401	Q345L25X6
螺栓	M16X50	75	12.0			402	Q345L25X6
螺栓	M16X60	16	3.0			403	Q345L25X6
螺栓	M20X45	146	39.1			404	Q345L25X6
螺栓	M20X55	24	5.6			405	Q345L25X6
螺栓	M16X80	14	5.3			406	Q345L25X6
脚钉	6.8级 M20X200	1	0.7			407	Q345L25X6
垫圈	Q235 4(φ17.5)	50	0.5			408	Q345L25X6
合计			149.3	kg		409	Q345L25X6

名称	规格	符号	数量	重量(kg)	备注	编号	规格
螺栓	M16X40	520	75.9			401	Q345L25X6
螺栓	M16X50	75	12.0			402	Q345L25X6
螺栓	M16X60	16	3.0			403	Q345L25X6
螺栓	M20X45	146	39.1			404	Q345L25X6
螺栓	M20X55	24	5.6			405	Q345L25X6
螺栓	M16X80	14	5.3			406	Q345L25X6
脚钉	6.8级 M20X200	1	0.7			407	Q345L25X6
垫圈	Q235 4(φ17.5)	50	0.5			408	Q345L25X6
合计			149.3	kg		409	Q345L25X6

山东弘升电力工程有限公司

35B12-12单回路转角塔	塔身结构图	4
2021.09	?	?

Technical drawing of a tower structure, showing elevation and plan views with dimensions and material specifications.

Elevation View (Left):

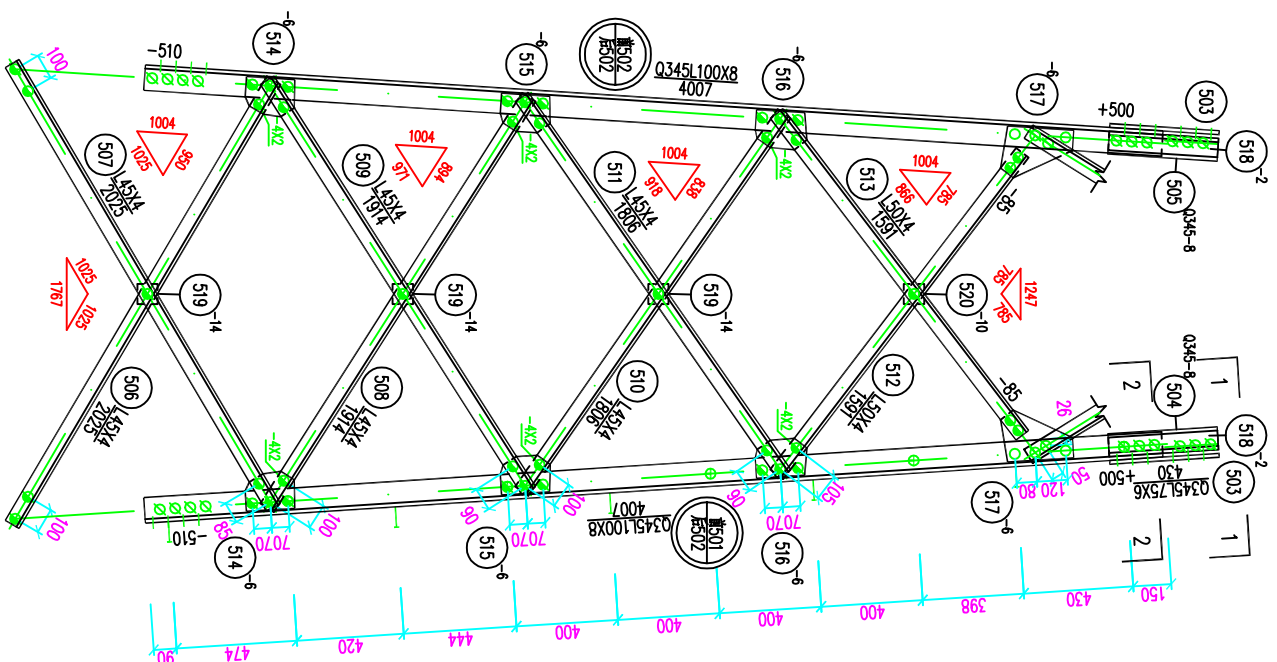
- Overall height: 1767
- Top width: 4000
- Bottom width: 1767
- Material: Q345-B
- Section: 1-1

Elevation View (Right):

- Overall height: 1247
- Top width: 4000
- Bottom width: 1767
- Material: Q345-B
- Section: 2-2

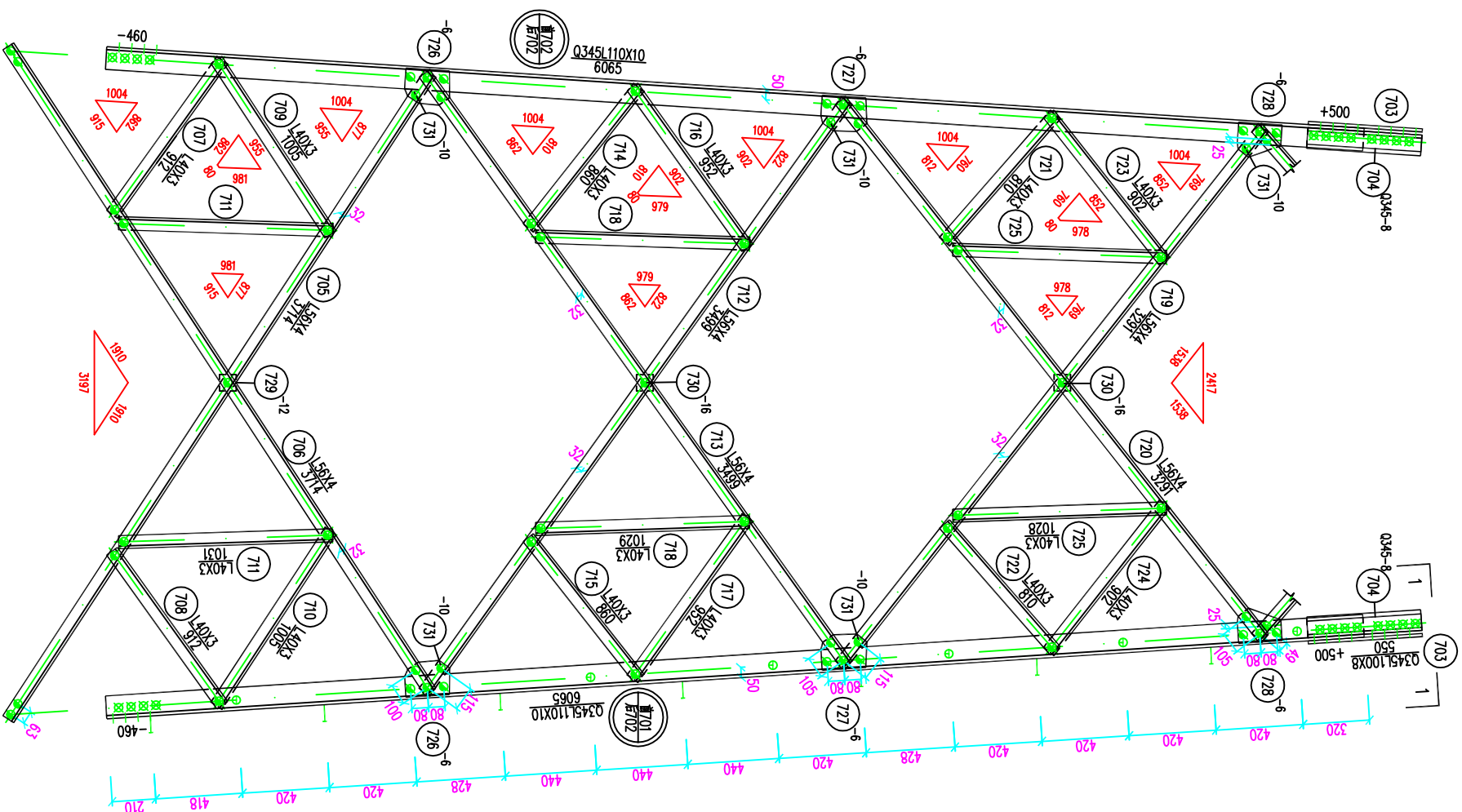
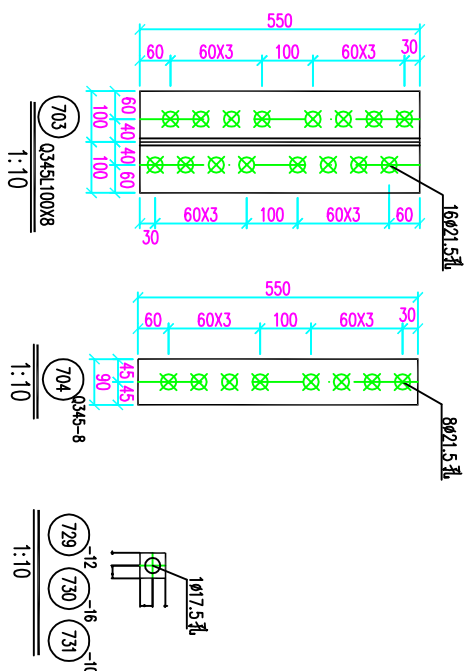
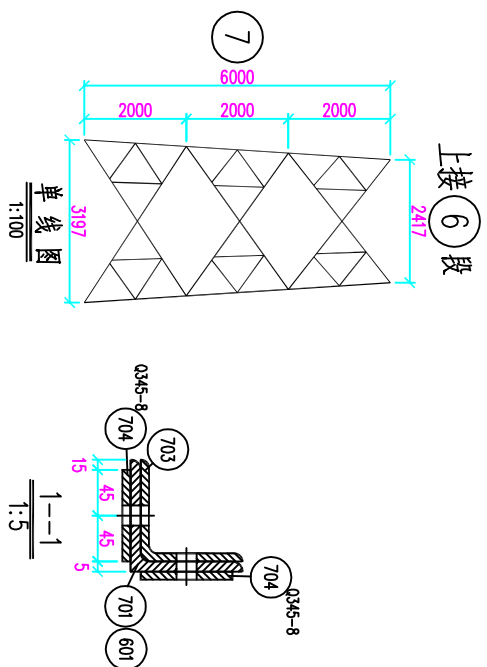
Plan View (Bottom):

- Overall width: 430
- Overall height: 1247
- Material: Q345-B
- Section: 3-3




构 件 明 细 表						
编号	规 格	长 度 (mm)	数 量	重 量 (kg)		备 注
				重 一件	小 计	
501	Q345L100X8	4007	1	49.19	49.2	带脚钉
502	Q345L100X8	4007	3	49.19	147.6	
503	Q345L75X6	430	4	2.97	11.9	伊背
504	Q345-8X90	430	4	2.43	9.7	
505	Q345-8X90	430	4	2.43	9.7	
506	L45X4	2025	4	5.54	22.2	切角
507	L45X4	2025	4	5.54	22.2	
508	L45X4	1914	4	5.24	21.0	切角
509	L45X4	1914	4	5.24	21.0	
510	L45X4	1806	4	4.94	19.8	切角
511	L45X4	1806	4	4.94	19.8	
512	L50X4	1591	4	4.87	19.5	切角
513	L50X4	1591	4	4.87	19.5	
514	-6X149	196	8	1.38	11.0	
515	-6X147	199	8	1.38	11.0	
516	-6X148	206	8	1.44	11.5	
517	-6X203	278	8	2.66	21.3	
518	-2x60	180	8	0.17	1.4	整块
519	-14X50	50	12	0.27	3.2	整块
520	-10X50	50	4	0.20	0.8	整块
合 计		453.3 kg				
螺栓、脚钉、垫圈明细表						
名称	规 别	规 格	符 号	数 量	重量(kg)	备 注
螺 栓	6.8级	M16X40	⊙	40	5.8	
		M16X50	⊙	112	17.9	
	6.8级	M20X45	○	16	4.3	
栓		M20X55	∅	64	18.4	
脚 钉		M16X180	⊕	7	2.7	
	6.8级	M20X200		3	2.0	
垫 圈	Q235	-3(φ17.5)	规格个数	48	0.4	
合 计		51.5 kg				

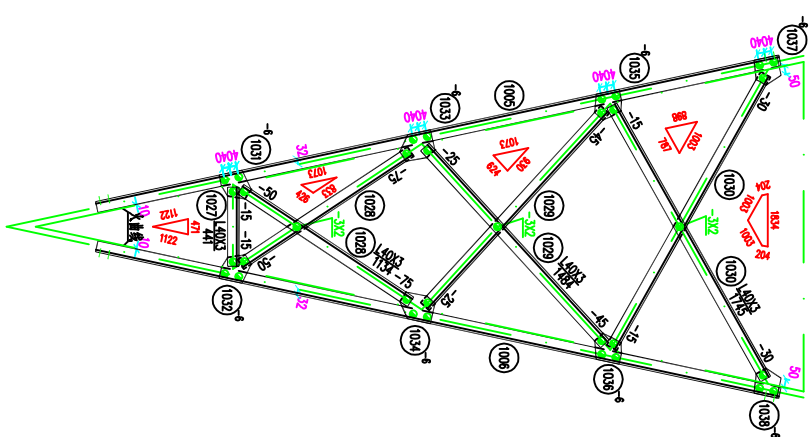
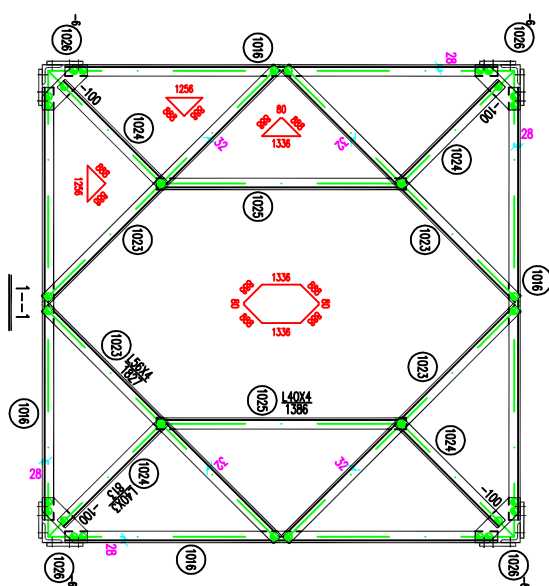
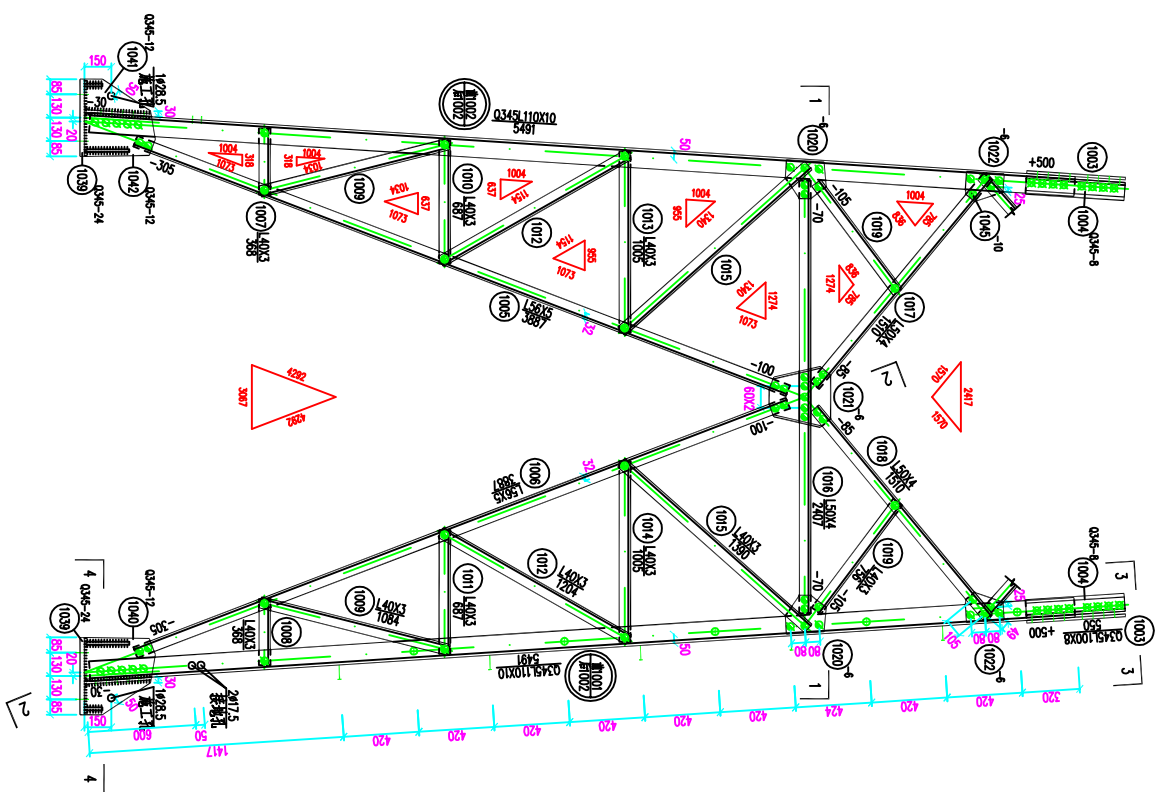
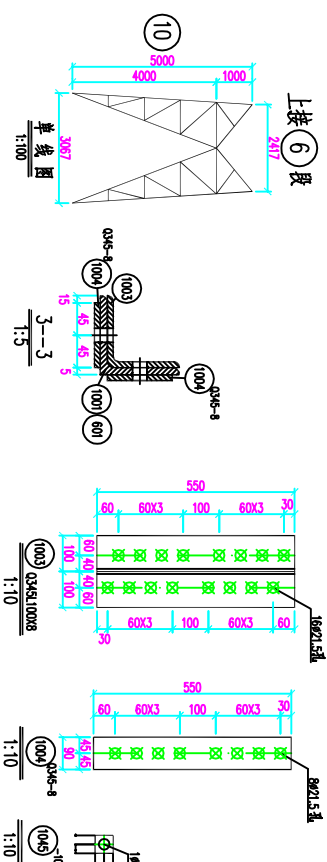
	山东弘升电力工程有限公司	阳城煤矿技改项目35kV变电站电源线	?	施工图 ? ? ?
?	?	?		
?	需要	?	2#杆	35B12-J2单回路转角塔 塔身结构图 ⑤
?	20#杆	?		
?	2021.09	?		S1006S-T0304-06



构 件 明 细 表						
编 号	规 格	长 度 (mm)	数 量	重 量 (kg)		备 注
				一 件	小 计	
701	Q345L10X10	6065	1	101.22	101.2	带脚钉
702	Q345L10X10	6065	3	101.22	303.7	
703	Q345L100X8	550	4	6.75	27.0	萨普
704	Q345-8X90	550	8	3.11	24.9	
705	L56X4	3714	4	12.80	51.2	切角
706	L56X4	3714	4	12.80	51.2	
707	L40X3	912	4	1.69	6.8	切角
708	L40X3	912	4	1.69	6.8	
709	L40X3	1005	4	1.86	7.4	
710	L40X3	1005	4	1.86	7.4	切角
711	L40X3	1031	8	1.91	15.3	切角
712	L56X4	3499	4	12.06	48.2	切角
713	L56X4	3499	4	12.06	48.2	
714	L40X3	860	4	1.59	6.4	切角
715	L40X3	860	4	1.59	6.4	
716	L40X3	952	4	1.76	7.0	
717	L40X3	952	4	1.76	7.0	切角
718	L40X3	1029	8	1.91	15.3	切角
719	L56X4	3291	4	11.34	45.4	切角
720	L56X4	3291	4	11.34	45.4	
721	L40X3	810	4	1.50	6.0	切角
722	L40X3	810	4	1.50	6.0	
723	L40X3	902	4	1.67	6.7	
724	L40X3	902	4	1.67	6.7	切角
725	L40X3	1028	8	1.90	15.2	切角
726	-6X168	220	8	1.74	13.9	
727	-6X168	223	8	1.76	14.1	
728	-6X166	210	8	1.64	13.1	
729	-12X50	50	4	0.24	1.0	整块
730	-16X50	50	8	0.31	2.5	整块
731	-10X50	50	20	0.20	4.0	整块
合 计		921.4 kg				

螺 栓、脚 钉、垫 圈 明 细 表						
名 称	级 别	规 格	符 号	数 量	重 量 (kg)	备 注
螺 栓	6.8级	M16X40	⬤	92	13.4	
		M16X50	⬤	104	16.6	
		M16X60	⬤	32	5.6	
		M20X65	⊗	64	20.0	
脚 钉	6.8级	M16X180	⊕	13	4.9	
		M20X200		1	0.7	
垫 圈	Q235		规格X个数			
合 计					61.2 kg	

 山东弘升电力工程有限公司	阳城煤矿技改项目35kV变电站电源线		?	施工图	???
	?	?	35B12-J2单回路转角塔		
	?	?	塔身结构图		
	?	?	S100665-T0304-08		

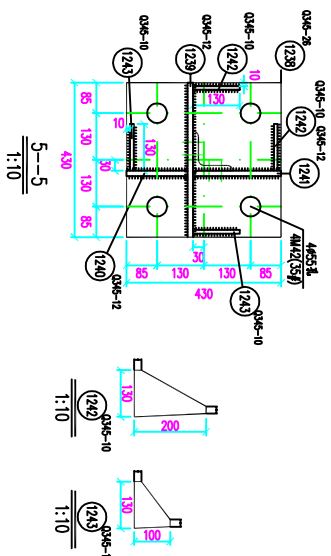
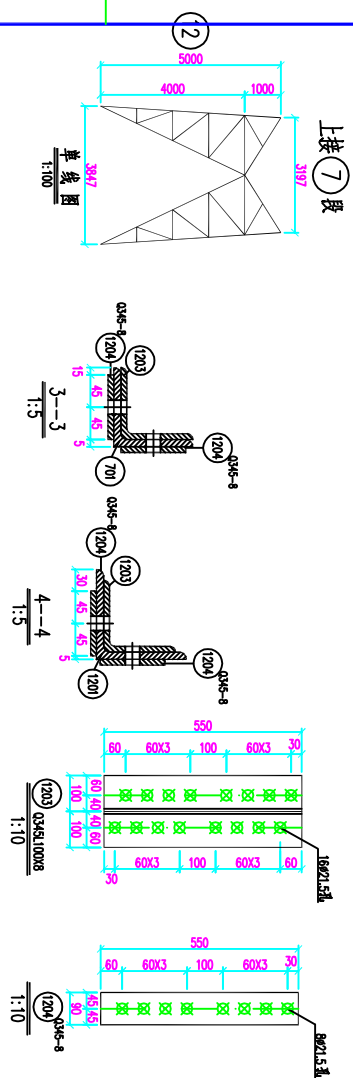
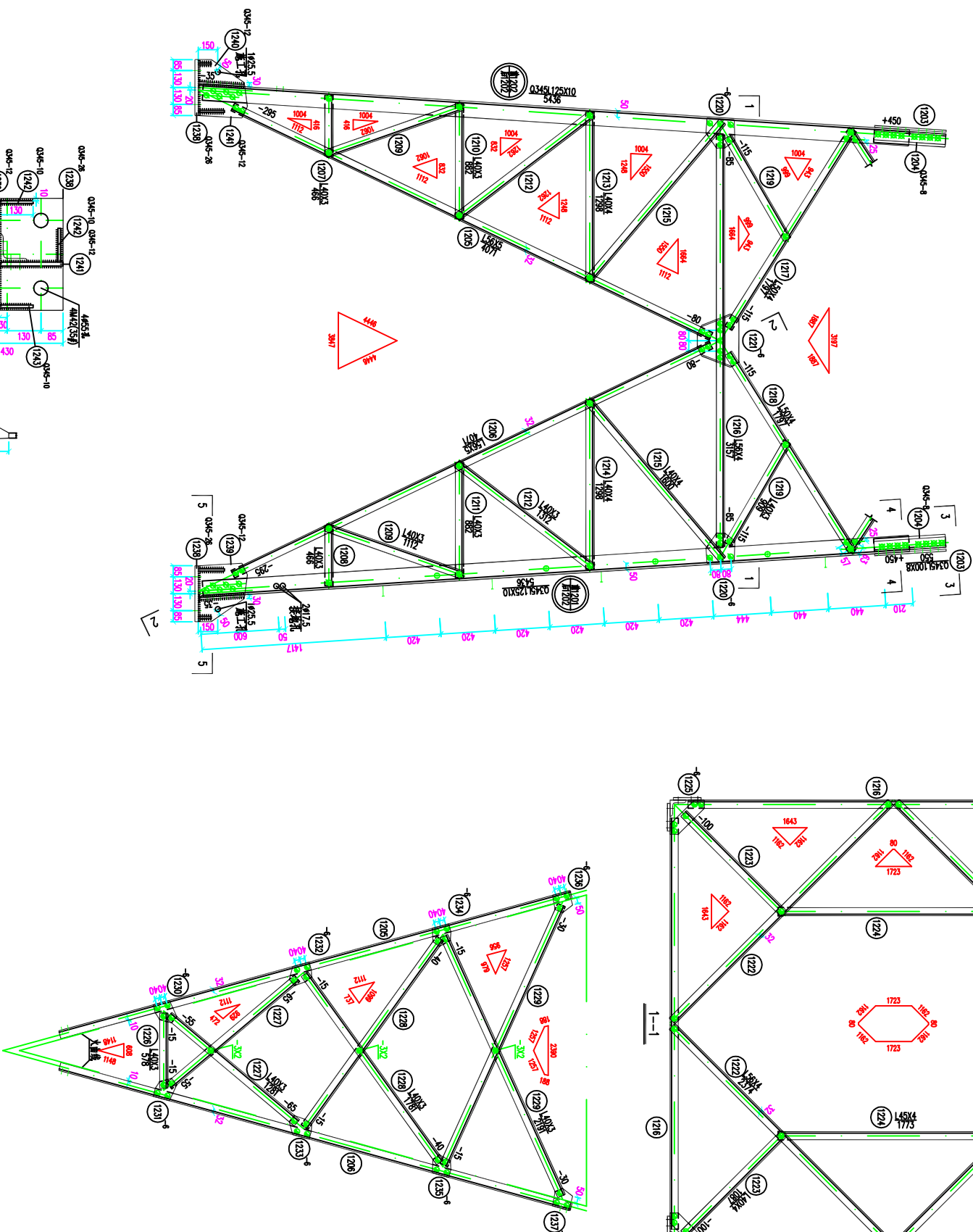
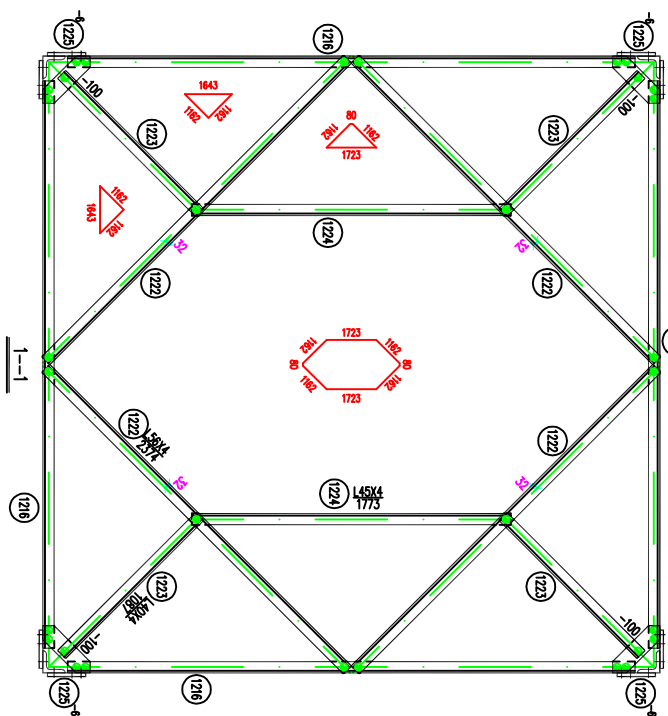


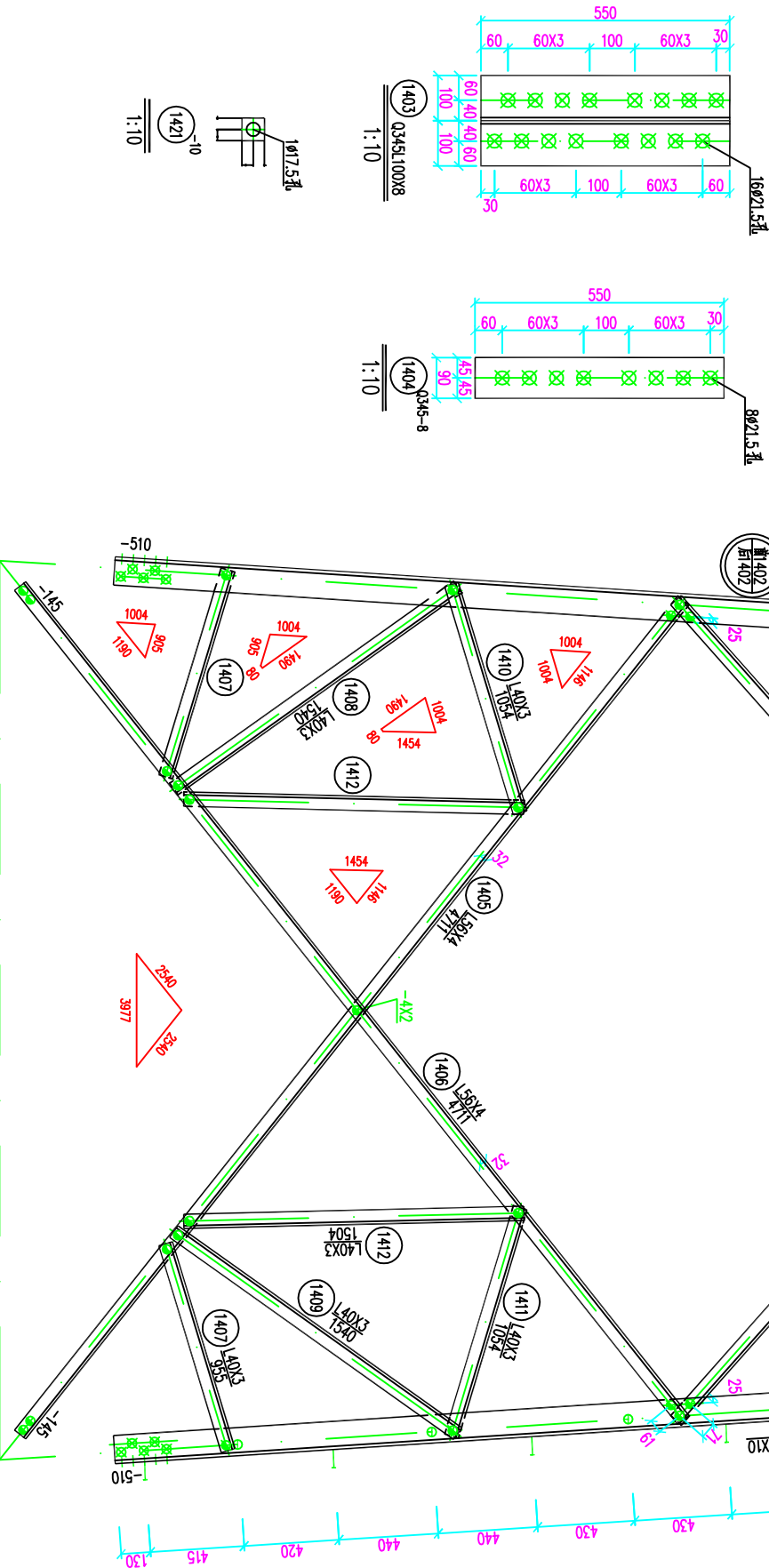
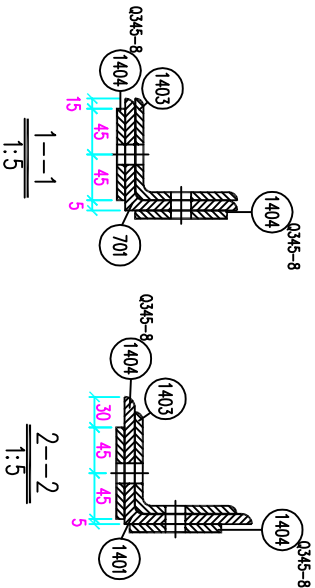
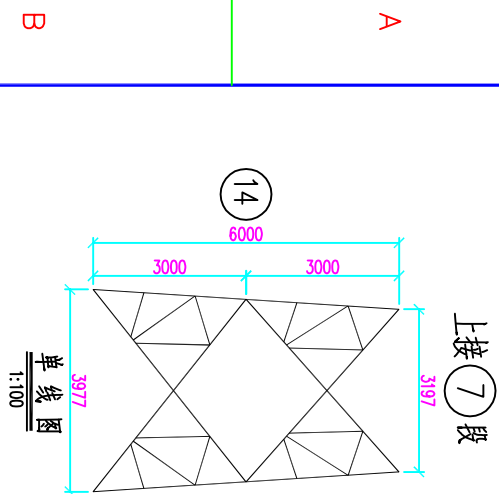
构 件 明 细 表					
编号	规格	长度 (mm)	数量 一件小计	重量(kg)	备注
1001	Q345,10X10	5491	1	91.64	91.6 带脚钉
1002	Q235,10X10	5491	3	91.64	27.0 方管
1003	Q345,10X10	550	4	6.75	27.0 方管
1004	Q345-8X90	550	8	3.11	24.9
1005	156x5	3887	4	16.52	66.1
1006	156x5	3887	4	16.52	66.1
1007	140X3	368	4	0.68	2.7 角钢
1008	140X3	368	4	0.68	2.7 角钢
1009	140X3	1084	8	2.01	16.1 角钢
1010	140X3	687	4	1.27	5.1 角钢
1011	140X3	687	4	1.27	5.1 角钢
1012	140X3	1204	8	2.23	17.8
1013	140X3	1005	4	1.86	7.4 角钢
1014	140X3	1005	4	1.86	7.4 角钢
1015	140X3	1390	8	2.57	20.6 角钢
1016	150X4	2407	4	7.35	29.4 开角
1017	150X4	1510	4	4.62	18.5 角钢
1018	150X4	1510	4	4.62	18.5 角钢
1019	140X3	756	8	1.40	11.2
1020	-6X12	228	8	2.28	18.2
1021	-6X12	427	8	6.98	27.5 卷边0mm
1022	-6X14	210	8	1.62	13.0
1023	156X4	1827	4	6.50	25.2
1024	140X3	813	4	1.51	6.0
1025	140X4	1385	2	3.35	6.7
1026	-6X100	355	4	1.67	6.7
1027	140X3	441	4	0.82	3.3
1028	140X3	1134	8	2.10	16.8
1029	140X3	1484	8	2.25	22.0
1030	140X3	1745	8	3.73	25.8
1031	-6X159	160	4	1.20	4.8 叉钢
1032	-6X159	160	4	1.20	4.8 叉钢
1033	-6X147	194	4	1.34	5.4 叉钢
1034	-6X147	194	4	1.34	5.4 叉钢
1035	-6X149	160	4	1.12	4.5 叉钢
1036	-6X149	160	4	1.12	4.5 叉钢
1037	-6X141	149	4	0.99	4.0 叉钢
1038	-6X141	149	4	0.99	4.0 叉钢
1039	Q345-24X30	430	4	34.84	139.4 电焊
1040	Q345-12X30	395	4	16.80	64.0 电焊
1041	Q345-12X94	372	4	6.50	27.2 电焊
1042	Q345-12X94	395	4	9.12	36.5 电焊
1043	Q345-10X30	250	8	2.55	20.4 电焊
1044	Q345-10X30	100	8	1.02	8.2 电焊
1045	-10X50	50	4	0.20	0.8 垫木
合 计		1218.2 kg			
螺栓、脚钉、垫圈明细表					
名称	规格	符号	数量	重量(kg)	备注
螺 丝	M16X40	⊙	276	40.3	
	M16X50	⊙	92	14.7	
6,8螺 栓	M16X60	⊙	8	1.4	
垫 圈	M20X65	⊗	40	11.5	
	M20X65	⊗	64	20.0	
6,8螺 钉	M16X30	⊕	10	3.8	
		⊕			
	-3X(17.5)	脚钉个数	24	0.3	
0235					
合 计			92.0 kg		

 山东弘升电力工程有限公司

阳城煤矿技改项目35kV变电站电源线 ? ? ? ? ? 施工图

构 件 明 细 表						
编 号	规 格	长 度 (mm)	数 量	重 量 (kg) 一作小计	备 注	
1201	Q345-125X10	5436	1	104.01	104.0 磨边切	
1202	Q245-125X10	5436	3	104.01	32.0	
1203	Q245-100X8	550	4	6.25	27.0 磨边	
1204	Q345-83X9	550	8	3.11	24.9	
1205	56X56	4071	4	17.31	69.2	
1206	56X56	4071	4	17.31	69.2	
1207	L40X3	466	4	0.86	3.4 切角	
1208	L40X3	466	4	0.86	3.4 切角	
1209	L40X3	1112	8	2.06	16.5 切角	
1210	L40X3	882	4	1.63	6.5 切角	
1211	L40X3	882	4	1.63	6.5 切角	
1212	L40X3	1312	8	2.43	19.4 切角	
1213	L40X4	1296	4	3.14	12.6 切角	
1214	L40X4	1296	4	3.14	12.6 切角	
1215	L40X4	1600	8	3.88	31.0 切角	
1216	L56X4	3157	4	10.88	43.5 开角	
1217	L50X4	1797	4	5.30	22.0 切角	
1218	L50X4	1797	4	5.30	22.0 切角	
1219	L40X3	909	8	1.68	13.4	
1220	-63X25	227	8	2.41	19.3	
1221	-63X19	496	4	7.45	29.8 卷边0mm	
1222	L56X4	2374	4	8.18	32.7	
1223	L40X4	1087	4	2.63	10.5	
1224	L45X4	1773	2	4.85	9.7	
1225	-81X100	372	4	1.75	7.0	
1226	L40X3	578	4	1.07	4.3	
1227	L40X3	1281	8	2.27	19.0	
1228	L40X3	1781	8	3.30	26.4	
1229	L40X3	2191	8	4.06	32.5	
1230	-81X52	171	4	1.22	4.9 义抽	
1231	-81X52	171	4	1.22	4.9 义抽	
1232	-81X45	182	4	1.24	5.0 义抽	
1233	-81X45	182	4	1.24	5.0 义抽	
1234	-81X50	154	4	1.09	4.4 义抽	
1235	-81X50	154	4	1.09	4.4 义抽	
1236	-81X40	150	4	0.99	4.0 义抽	
1237	-81X40	150	4	0.99	4.0 义抽	
1238	Q345-28X30	430	4	37.74	151.0 电焊	
1239	Q345-12X49	377	4	15.95	63.8 电焊	
1240	Q345-12X93	355	4	6.45	25.8 电焊	
1241	Q345-12X94	377	4	9.38	37.5 电焊	
1242	Q345-10X30	200	8	2.04	16.3 电焊	
1243	Q345-10X30	100	8	1.02	8.2 电焊	
合 计					1349.9 kg	
螺栓、脚钉、垫圈明细表						
名称	规格	符号	数量	重量(kg)	备 注	
螺 钉	6.8级 M16X40	⊙	264	38.5		
螺 钉	6.8级 M16X50	⊙	96	15.4		
垫 圈	6.8级 M20X55	⊙	64	13.8		
垫 圈	M20X65	⊗	44	20.0		
脚 钉	M16X160	⊕	9	3.4		
脚 钉	6.8级 M20X200	⊖	1	0.7		
合 计	Q235 -3X(17.5)	镀锌个	24	0.3		
合 计					921 kg	

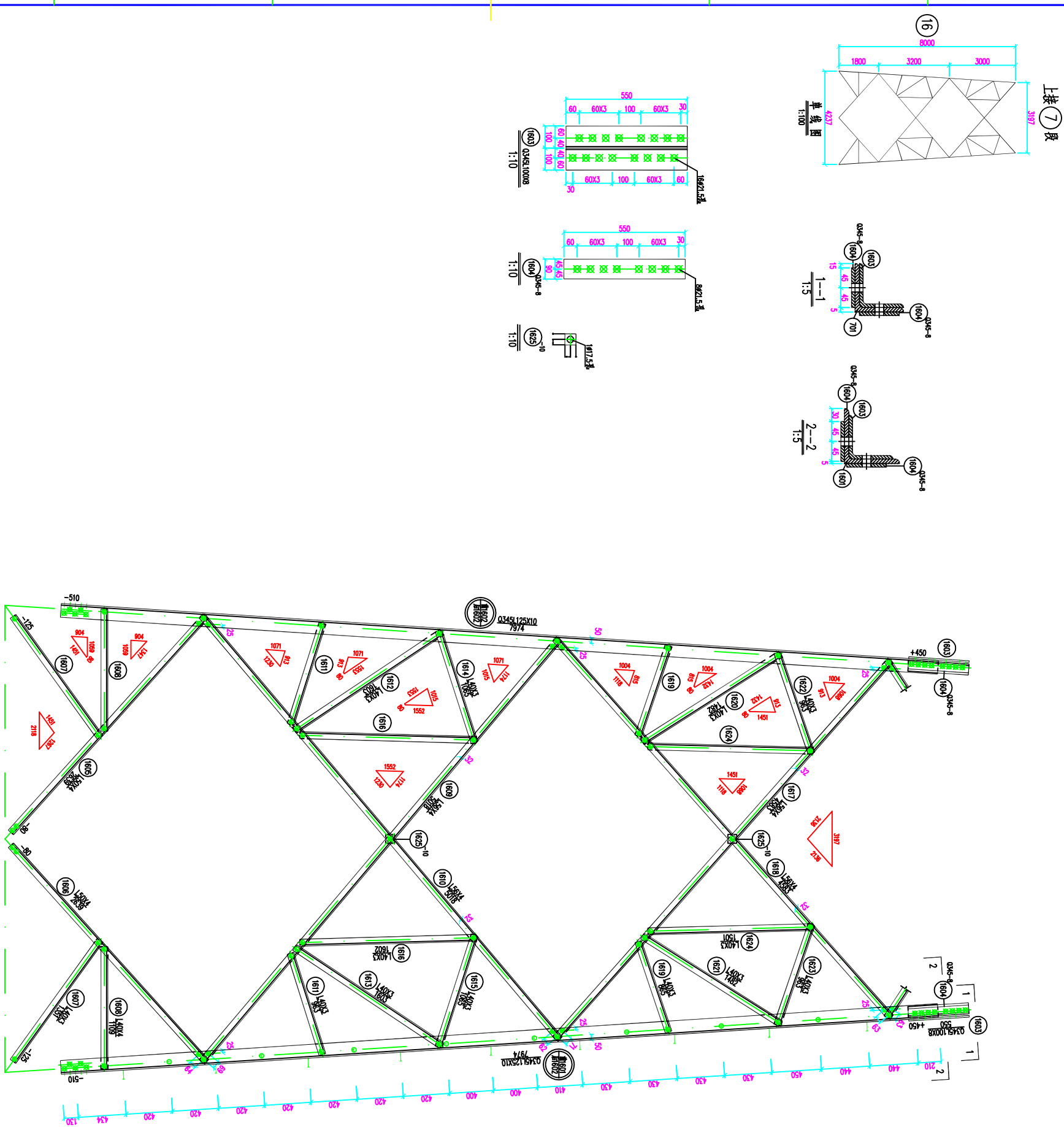
[illegible]



构 件 明 细 表						
编 号	规 格	长 度 (mm)	数 量	重 量 (kg)		备 注
				一 件	小 计	
1401	Q345L125X10	5965	1	114.13	114.1	带脚钉
1402	Q345L125X10	5965	3	114.13	342.4	
1403	Q345L100X8	550	4	6.75	27.0	萨普
1404	Q345-8X90	550	8	3.11	24.9	
1405	L56X4	4711	4	16.23	64.9	切角
1406	L56X4	4711	4	16.23	64.9	
1407	L40X3	955	8	1.77	14.2	
1408	L40X3	1540	4	2.85	11.4	切角
1409	L40X3	1540	4	2.85	11.4	
1410	L40X3	1054	4	1.95	7.8	
1411	L40X3	1054	4	1.95	7.8	切角
1412	L40X3	1504	8	2.79	22.3	切角
1413	L56X4	4583	4	15.79	63.2	切角
1414	L56X4	4583	4	15.79	63.2	
1415	L40X3	865	8	1.60	12.8	
1416	L40X3	1482	4	2.74	11.0	切角
1417	L40X3	1482	4	2.74	11.0	
1418	L40X3	963	4	1.78	7.1	
1419	L40X3	963	4	1.78	7.1	切角
1420	L40X3	1501	8	2.78	22.2	切角
1421	-10X50	50	4	0.20	0.8	垫木
合 计		911.5 kg				

螺栓、脚钉、垫圈明细表						
名称	级别	规格	符号	数量	重量(kg)	备注
螺栓	6.8级	M16x40	●	80	11.7	
		M16x50	●	88	14.1	
垫圈	6.8级	M20x65	⊗	64	20.0	
脚钉	6.8级	M16x180	⊕	12	4.6	
		M20x200		2	1.3	
垫圈	Q235	-4(φ17.5)	√	8	0.1	
合 计		51.8 kg				

山东弘升电力工程有限公司				阳城煤矿技改项目30kV变电站电源线		?	施工图	??
?	?	?	?	?	?	?	?	?
?	?	2021.09	?	?	?	?	?	?
35B12-J2单回路转角塔				塔身结构图		⑭		

[illegible]

说明—统一加工结构铁塔铁线

除图中注明者外，必须遵照下列统一要求进行加工和组装。

1. 铁塔的设计执行《架空送电线路杆塔结构设计技术规定》(DL/T5154-2002)的有关规定。
2. 结构图中图面内的图例、代号等在说明中未提及之处,均按《输电线路铁塔制图和构造规定》(DL/T5442-2010)中的要求执行。
3. 铁塔加工时应严格执行《输电线路铁塔制造技术条件》(GB 2694-2010)的要求。本系列铁塔构件的尺寸均以放样为准,构件加工后必须试组装,验收合格后方可批量加工。

4. 钢材质量标准应符合《碳素结构钢》(GB 700-2006)及《低合金高强度结构钢》(GB/T 1591-2008)的有关要求;螺栓、螺母、扣紧螺母应符合的标准分别为《六角头螺栓 C级》(GB/T 5780-2000)、《I型六角螺母》(GB/T 6170-2000)、《扣紧螺母》(GB 805-1988)。所有材料,包括角钢、螺栓、防盗螺栓、扣紧螺母、焊条等均应出厂合格证书。

5. 铁塔构件所用钢材为Q235B、Q345B和Q420B，图中注明Q345的材料为Q345B钢材，注明Q420的材料为Q420B钢材，未注明者均为Q235B钢材。所有构件均须热镀锌。

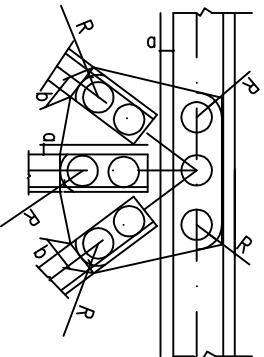
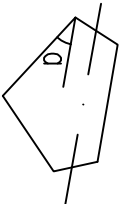
6. 所有螺栓(包括防盗螺栓)的强度等级为热镀锌后的强度值。
7. 铁塔构件连接主要以螺栓连接为主,少数采用焊接(如塔脚板连接等)。构件焊接应按照焊接规范、规范和相关规定进行,焊缝高度不得小于连接构件的最小厚度,当被焊接构件厚8mm及以上时,要按规定进行坡口后再焊,以便焊透。
对Q420构件焊接时选用E55系列焊条,对Q345构件焊接时选用E50系列焊条
对Q235构件焊接时选用E43系列焊条。当不同强度的钢材焊接时,采用与低强度钢材相适应的焊接材料。

8. 加工时如需材料代用及改变节点形式等情况,须与设计单位联系解决。材料代用时,需注意相关影响(螺栓长度、主材接头相平、内垫片增减等),应与图纸对应列表统计,并由加工厂书面通知施工单位,以便施工安装。
9. 角钢基准线和螺栓基准线除图中特殊注明外,一般按表1采用。
10. 角钢及钢板的螺栓间距除图中特殊注明外,应按表2采用。

11. 螺栓、脚钉、垫圈规格按表3采用。
12. 脚钉一般从离地面1.5m处开始向上装设, 间距400~450mm, 加工放样时可适当调整脚钉的位置, 脚钉采用45°斜钩带防滑纹样式(图三所示)。
13. 其它事项:

- 1) 构件厚度大于14mm时须采用钻孔方法加工, 构件接头中外包角钢刨根, 内包角钢铲背。
- 2) 两构件连接面间的间隙大于3mm时, 构件应局部开、合角或制弯。
- 3) 当构件需采用切肢或压扁时, 应优先采用切肢。
- 4) 节点板考虑到刚度要求, 形状不宜狭长, 节点板边缘与构件轴线夹角 α 不小于15°, 如下图一所示。

- 5) 加工图中未注明详细尺寸的节点板, 按下图二示意的原则放样。
14. 由于Q420高强度钢冷脆性较强, 加工、焊接和运输过程中应按要求采取相应措施。



板宽 (mm)	基准线 (mm)	第一排基准线 (mm)	第二排基准线 (mm)	角钢最大使用孔径 (mm)
£40	20			£17.5
£45	23			
£50	25 (28)			
£56	28(32)			
£63	30(36)			
£70	35(40)			£21.5
£75	38(40)			
£80	40			
£90	45			
£100	50			
£110	55	45	75	£25.5
£125	60	50	85	
£140	70	55	90	
£160	80	60	105	
£180	90	65	120	
£200	100	75	135	

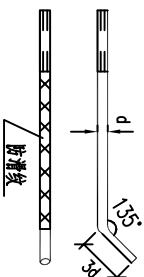
注: 括号内数字用于当其他构件与本角钢搭接而螺栓边距不足时, 在搭接位置上的螺栓孔可使用的准线值, 当采用括号内准线值时, 需在结构图中标注。


螺栓直径	构件孔径	螺栓间距(mm)		边 距 (mm)		
		单排	双排	端距	轧制边距	切角边距
M12	ø13.5	40	60	20	≥17	≥18
M16	ø17.5	50	80	25	≥21 20, L40角钢时	≥23
M20	ø21.5	60	100	30	≥26	≥28
M24	ø25.5	80	120	40	≥31	≥33

		单位: mm		
孔径	符号	Ø17.5	Ø21.5	Ø25.5
R		25	30	40
a	5 ≤ a ≤ 10			
b	不小于所述角钢肢宽			

螺 栓 规 格 表										
级别	单帽螺栓(带一垫, 一扣紧螺母)					双帽螺栓				
	规格	符号	通过厚度	无扣长	重量	规格	符号	通过厚度	无扣长	重量
6.8级	M16×40	●	8~12	7	0.146	M16X50	○	8~12	6	0.1875
	M16×50	●	13~22	12	0.160	M16X60	○	13~22	12	0.2039
	M16×60	●	23~32	22	0.176	M16X70	○	23~32	22	0.2203
	M16×70	●	33~42	32	0.192	M16X80	○	33~42	32	0.2369
6.8级	M20×45	○	10~15	9	0.268	M20X60	○	10~15	8	0.3605
	M20×55	○	16~25	15	0.288	M20X70	○	16~25	15	0.3864
	M20×65	○	26~35	25	0.313	M20X80	○	26~35	25	0.4123
	M20×75	○	36~45	35	0.338	M20X90	○	36~45	35	0.4381
6.8级	M20×85	○	46~55	45	0.362	M20X100	○	46~55	45	0.4640
	M20×95	○	56~65	55	0.387	M20X110	○	56~65	55	0.4899
	M24×55	○	16~20	15	0.468	M24X75	○	13~20	12	0.6278
	M24×65	○	21~30	20	0.498	M24X85	○	21~30	20	0.6655
6.8级	M24×75	○	31~40	30	0.533	M24X95	○	31~40	30	0.7033
	M24×85	○	41~50	40	0.569	M24X105	○	41~50	40	0.7410
	M24×95	○	51~60	50	0.604	M24X115	○	51~60	50	0.7787
	M24X105	○	61~70	60	0.6376	M24X125	○	61~70	60	0.8165

脚 钉			垫 圈					
规格	符号	重 量	无扣长	规格	符 号	重 量	内 径	外 径
6.8级 M16X180	⊖—	0.3799	120	—3(φ17.5)	规格×个数	0.01065	17.5	30
				—4(φ17.5)	规格×个数	0.0142	17.5	30
6.8级 M20X200	⊖—	0.6749	120	—3(φ22)	规格×个数	0.01637	22	37
				—4(φ22)	规格×个数	0.02183	22	37
6.8级 M24X240	⊖—	1.1803	120	—3(φ26)	规格×个数	0.02331	26	44
				—4(φ26)	规格×个数	0.03108	26	44



 山东弘升电力工程有限公司				阳城煤矿技改项目35kV变电站电源线		?	施工图	
?	?	?	?	35B12-J2单回路转角铁塔加工说明				
?	?	?	?					
?	?	?	?					
?	?	2021.09	?	?	S10066S-T0304-19		?	?