

济 宁 圣 地 电 力 设 计 院 有 限 公 司 图 纸 目 录

阳城煤矿技改项目35kV变电站电源线工程 施工图 阶段 第 1 页

结构 部分 第 2 卷 第 册 第 分册 共 1 页

卷 册 检 索 号

S10066S-T0302

卷册名称: 35B12-Z1单回路转角塔施工图

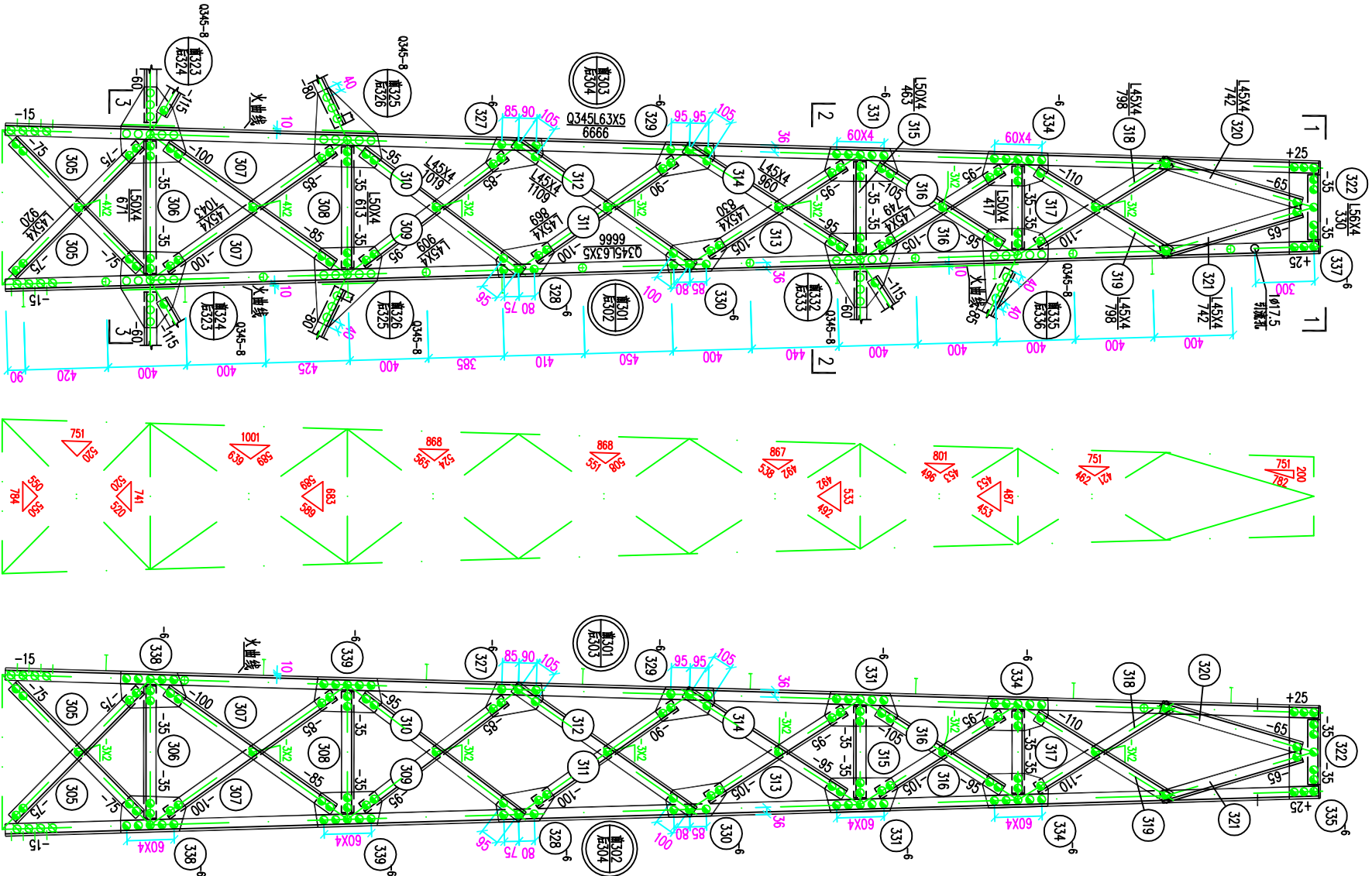
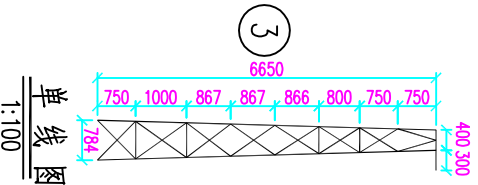
图纸张数: 19 张 1 本 说明 0 本 清册 0 本

2021年09 月 日

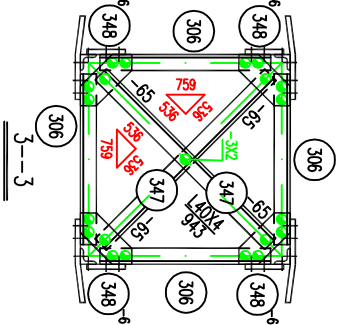
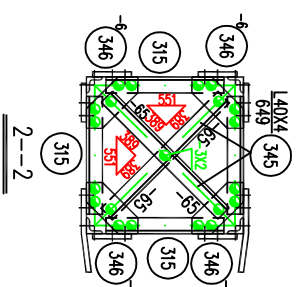
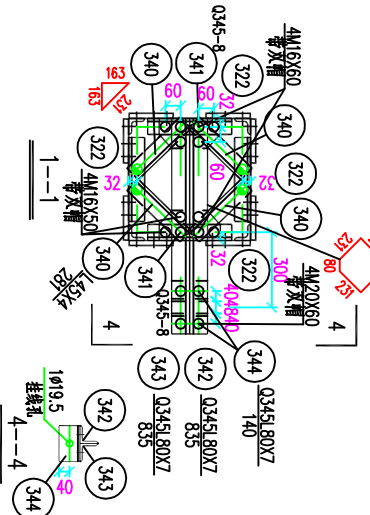
批 准: 校 核: 审 核: 设 计:

序号	图 号	图 名	张数	备注
1	T0302-01	35B12-Z1单回路直线塔总图及材料汇总表	1	
2	T0302-02	35B12-Z1单回路直线塔横担结构图 ①	1	
3	T0302-03	35B12-Z1单回路直线塔横担结构图 ②	1	
4	T0302-04	35B12-Z1单回路直线塔塔身结构图 ③	1	
5	T0302-05	35B12-Z1单回路直线塔塔身结构图 ④	1	
6	T0302-06	35B12-Z1单回路直线塔塔身结构图 ⑤	1	
7	T0302-07	35B12-Z1单回路直线塔塔身结构图 ⑥	1	
8	T0302-08	35B12-Z1单回路直线塔塔身结构图 ⑦	1	
9	T0302-09	35B12-Z1单回路直线塔塔身结构图 ⑧	1	
10	T0302-10	35B12-Z1单回路直线塔33.0m塔腿结构图 ⑨	1	
11	T0302-11	35B12-Z1单回路直线塔12.0m塔腿结构图 ⑩	1	
12	T0302-12	35B12-Z1单回路直线塔15.0m塔腿结构图 ⑪	1	
13	T0302-13	35B12-Z1单回路直线塔18.0m塔腿结构图 ⑫	1	
14	T0302-14	35B12-Z1单回路直线塔21.0m塔腿结构图 ⑬	1	
15	T0302-15	35B12-Z1单回路直线塔24.0m塔腿结构图 ⑭	1	
16	T0302-16	35B12-Z1单回路直线塔27.0m塔腿结构图 ⑮	1	
17	T0302-17	35B12-Z1单回路直线塔30.0m塔腿结构图 ⑯	1	
18	T0302-18	35B12-Z1单回路直线塔36.0m塔腿结构图 ⑰	1	
19	T0302-19	35B12-Z1单回路直线塔铁塔加工说明	1	
20				
21				
22				
23				
24				

备 注:



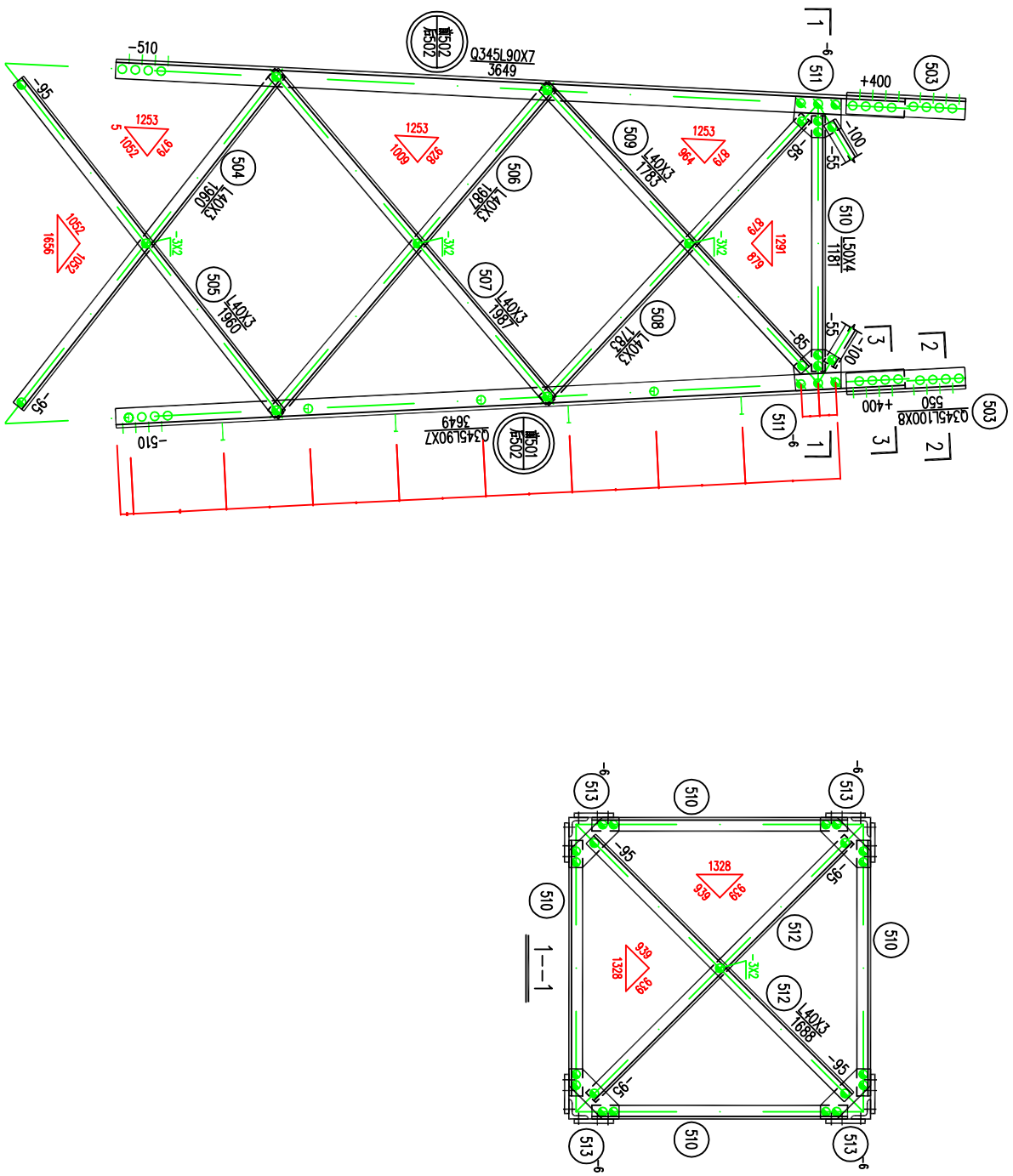
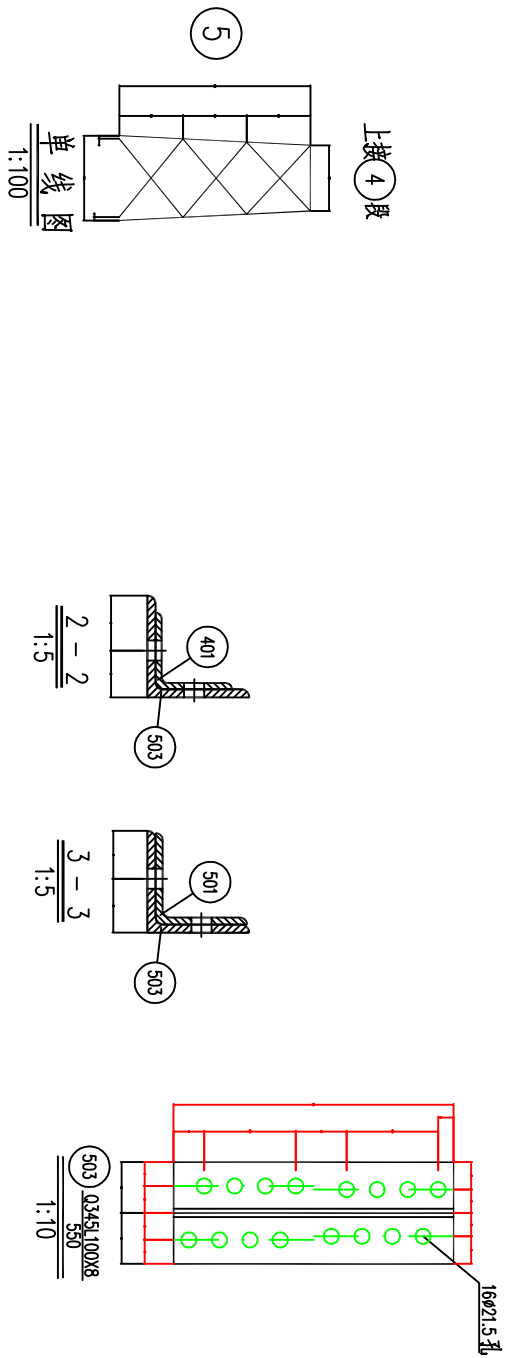
螺栓、脚钉、垫圈明细表							构 件 明 细 表							
名称	级别	规格	符号	数量	重量(kg)	备注	编号	规格	长度 (mm)	数量	重量(kg)		备注	
											一件	小计		
螺 栓	6.8级	M16X40	●	466	67.2		301	Q345L63X5	6666	1	32.14	32.1	带脚钉	
		M16X50	●	54	8.7		302	Q345L63X5	6666	1	32.14	32.1		
		M16X50	○	8	0.8	带双帽	303	Q345L63X5	6666	1	32.14	32.1		
		M20X45	○	96	25.9		304	Q345L63X5	6666	1	32.14	32.1		
		M16X60	○	4	0.8	带双帽	305	L45X4	920	8	2.52	20.2		
垫 圈	M20X60	○	4	1.4	带双帽	306	L50X4	671	4	2.05	8.2			
脚 钉	6.8级	M16X180	⊕	15	5.7		307	L45X4	1043	8	2.85	22.8		
垫 圈	Q235	-3(φ17.5)		52	0.8		310	L45X4	1019	4	2.79	11.2		
		-4(φ17.5)	√	8	0.1		311	L45X4	869	4	2.38	9.5		
合 计				111.4 kg			312	L45X4	1109	4	3.03	12.1		
							313	L45X4	830	4	2.27	9.1		



编 号	规 格	长 度 (mm)	数 量	重 量(kg)	备 注
301	Q345.63X5	6666	1	32.14	32.1 带脚钉
302	Q345.63X5	6666	1	32.14	32.1
303	Q345.63X5	6666	1	32.14	32.1
304	Q345.63X5	6666	1	32.14	32.1
305	L45X4	920	8	2.52	20.2
306	L50X4	671	4	2.05	8.2
307	L45X4	1043	8	2.85	22.8
308	L50X4	613	4	1.88	7.5
309	L45X4	909	4	2.49	10.0
310	L45X4	1019	4	2.79	11.2
311	L45X4	869	4	2.38	9.5
312	L45X4	1109	4	3.03	12.1
313	L45X4	830	4	2.27	9.1
314	L45X4	960	4	2.63	10.5
315	L50X4	463	4	1.42	5.7
316	L45X4	749	8	2.05	16.4
317	L50X4	417	4	1.28	5.1
318	L45X4	798	4	2.18	8.7 切角
319	L45X4	798	4	2.18	8.7
320	L45X4	742	4	2.03	8.1
321	L45X4	742	4	2.03	8.1 切角
322	L56X4	330	4	1.14	4.6
323	Q345-8X330	335	2	6.94	13.9 火曲
324	Q345-8X330	335	2	6.94	13.9 火曲
325	Q345-8X353	344	2	7.63	15.3 火曲
326	Q345-8X353	344	2	7.63	15.3 火曲
327	-6X171	298	4	2.40	9.6
328	-6X178	290	4	2.43	9.7
329	-6X168	311	4	2.46	9.8
330	-6X176	308	4	2.55	10.2
331	-6X174	371	6	3.04	18.2
332	Q345-8X315	371	1	7.34	7.3 火曲
333	Q345-8X315	371	1	7.34	7.3 火曲
334	-6X173	334	6	2.72	16.3
335	Q345-8X350	334	1	7.34	7.3 火曲
336	Q345-8X350	334	1	7.34	7.3 火曲
337	-6X480	157	4	3.55	14.2
338	-6X187	335	4	2.95	11.8
339	-6X174	344	4	2.82	11.3
340	L45X4	281	4	0.77	3.1 切角
341	Q345-8X120	240	2	1.81	3.6
342	Q345.80X7	835	1	7.12	7.1
343	Q345.80X7	835	1	7.12	7.1
344	Q345.80X7	140	2	1.19	2.4
345	L40X4	649	2	1.57	3.1
346	-6X202	202	4	1.92	7.7
347	L40X4	943	2	2.28	4.6
348	-6X202	202	4	1.92	7.7
合 计				560.0 kg	

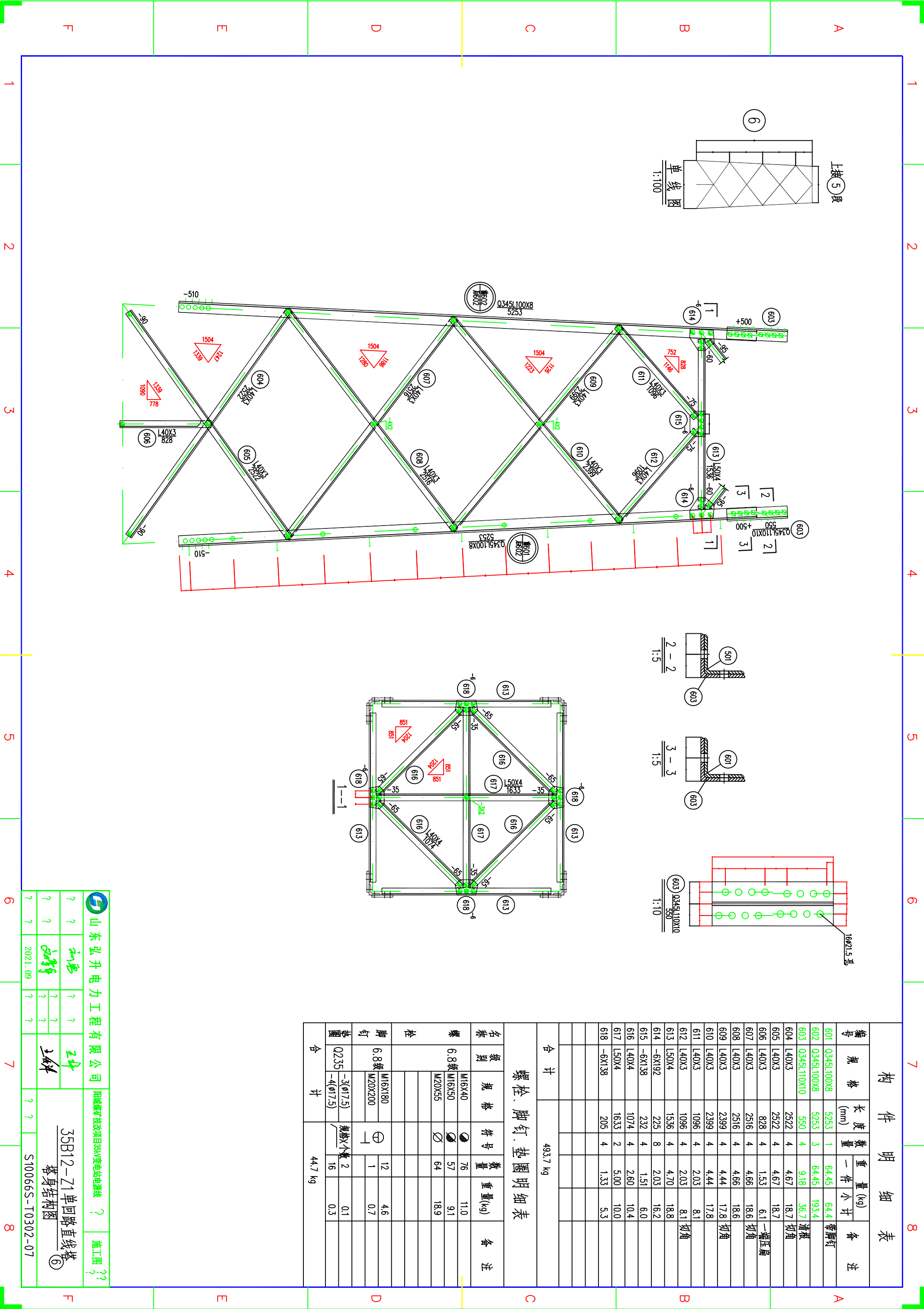
山东弘升电力工程有限公司 阳城煤矿技改项目30kV变电站电源线 ? 施工图 ?

35B12-Z1单回路直线塔 塔身结构图 ③



构 件 明 细 表						
编 号	规 格	长 度 (mm)	数 量	重 量 (kg)		备 注
				一 件	小 计	
501	Q345L90X7	3649	1	35.23	35.2	带脚钉
502	Q345L90X7	3649	3	35.23	105.7	
503	Q345L100X8	550	4	6.75	27.0	清根
504	L40X3	1960	4	3.63	14.5	切角
505	L40X3	1960	4	3.63	14.5	
506	L40X3	1987	4	3.68	14.7	切角
507	L40X3	1987	4	3.68	14.7	
508	L40X3	1783	4	3.30	13.2	切角
509	L40X3	1783	4	3.30	13.2	
510	L50X4	1181	4	3.61	14.4	
511	-6X187	221	8	1.95	15.6	
512	L40X3	1688	2	3.13	6.3	
513	-6X232	232	4	2.54	10.2	
合 计			299.2 kg			
螺栓、脚钉、垫圈明细表						
名称	级 别	规 格	符 号	数 量	重 量(kg)	备 注
螺 栓	6.8级	M16X40	●	61	8.8	
		M16X50	●	40	6.4	
		M20X45	○	64	17.3	
脚 钉	6.8级	M16X180	⊕	8	3	
		M20X200	⊕	1	0.7	
		-3(φ17.5)	规格×个数	26	0.4	
合 计			36.6 kg			

山东弘升电力工程有限公司				阳城煤矿技改项目30kV变电站电源线		?	施工图	??
?	?	?	?	?	?	?	?	?
?	?	2021.09	?	?	?	?	?	?
35B12-Z1单回路直线塔				塔身结构图				
S100665-T0302-06								



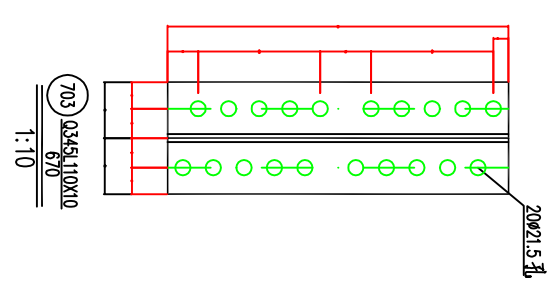
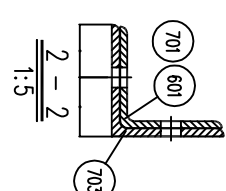
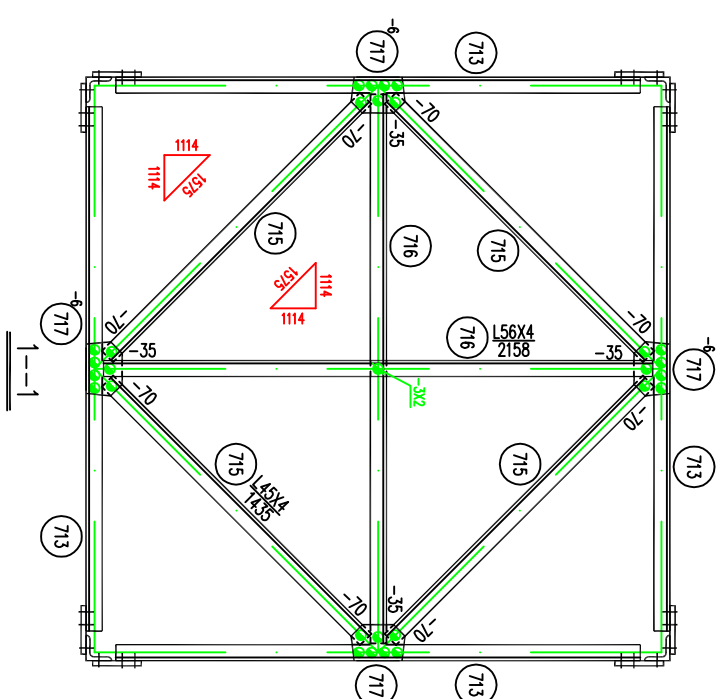
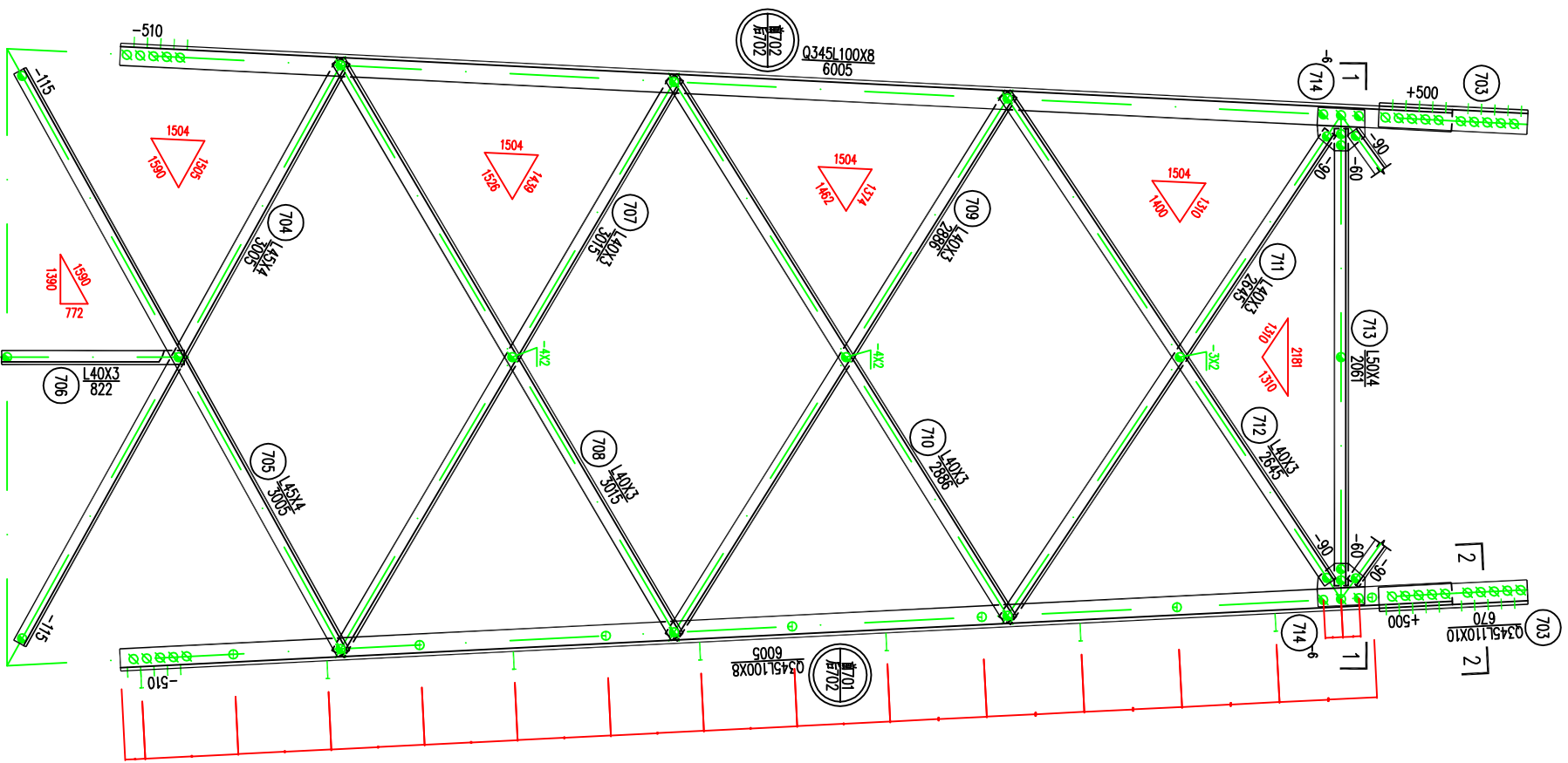
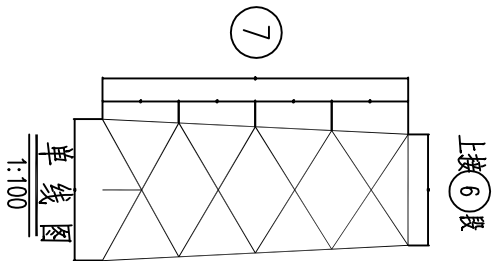
构 件 明 细 表

编号	规格	长度 (mm)	数量	重量(kg)		备注
				重 一件	小计	
601	Q345L100X8	5253	1	64.45	64.4	带脚钉
602	Q345L100X8	5253	3	64.45	193.4	
603	Q345L110X10	550	4	9.18	36.7	清根
604	L40X3	2522	4	4.67	18.7	切角
605	L40X3	2522	4	4.67	18.7	切角
606	L40X3	828	4	1.53	6.1	一端压扁
607	L40X3	2516	4	4.66	18.6	切角
608	L40X3	2516	4	4.66	18.6	
609	L40X3	2399	4	4.44	17.8	切角
610	L40X3	2399	4	4.44	17.8	
611	L40X3	1096	4	2.03	8.1	切角
612	L40X3	1096	4	2.03	8.1	切角
613	L50X4	1536	4	4.70	18.8	
614	-6X192	225	8	2.03	16.2	
615	-6X138	232	4	1.51	6.0	
616	L40X4	1074	4	2.60	10.4	
617	L50X4	1633	2	5.00	10.0	
618	-6X138	205	4	1.33	5.3	
合 计			493.7 kg			

螺栓、脚钉、垫圈明细表						
名称	级别	规格	符号	数量	重量(kg)	备注
螺 栓	6.8级	M16X40	●	76	11.0	
		M16X50	●	57	9.1	
		M20X55	○	64	18.9	
脚 钉		M16X180	⊕	12	4.6	
		M20X200	⊕	1	0.7	
	垫圈	Q235	-3(φ17.5)	规格×个数	2	0.1
合 计				16	0.3	

山东弘升电力工程有限公司 阳城煤矿技改项目35kV变电站电源线 施工图

35B12-Z1单回路直线塔 塔身结构图



构 件 明 细 表

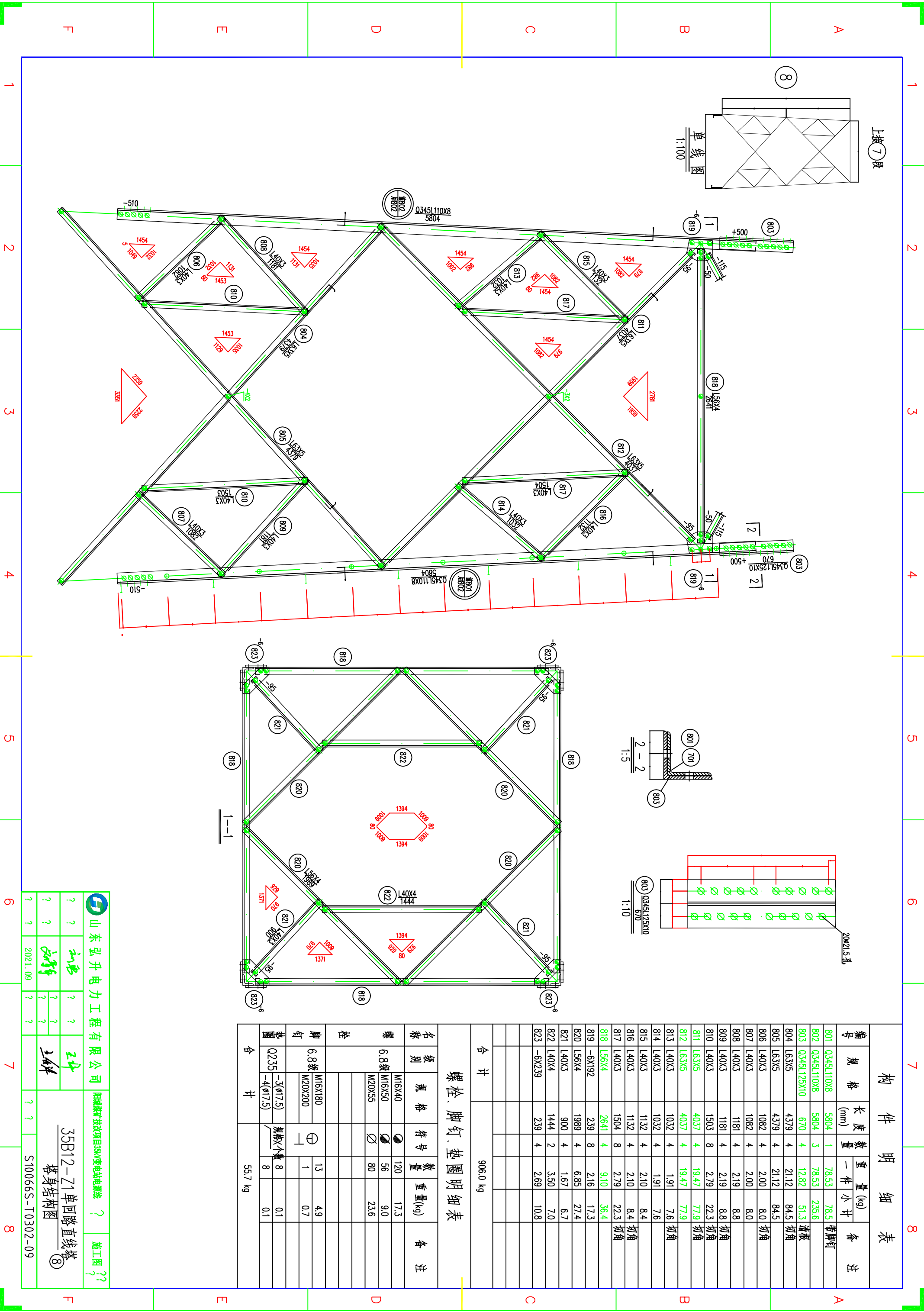
编 号	规 格	长 度 (mm)	数 量	重 量 (kg)		备 注
				一件	小 计	
701	Q345L100X8	6005	1	73.68	73.7	带脚钉
702	Q345L100X8	6005	3	73.68	221.0	
703	Q345L110X10	670	4	11.18	44.7	清根
704	L45X4	3005	4	8.22	32.9	切角
705	L45X4	3005	4	8.22	32.9	
706	L40X3	822	4	1.52	6.1	一端压扁
707	L40X3	3015	4	5.58	22.3	切角
708	L40X3	3015	4	5.58	22.3	
709	L40X3	2886	4	5.34	21.4	切角
710	L40X3	2886	4	5.34	21.4	
711	L40X3	2645	4	4.90	19.6	切角
712	L40X3	2645	4	4.90	19.6	
713	L50X4	2061	4	6.30	25.2	
714	-6X192	218	8	1.97	15.8	
715	L45X4	1435	4	3.93	15.7	
716	L56X4	2158	2	7.44	14.9	
717	-6X142	213	4	1.42	5.7	
合 计		615.2 kg				

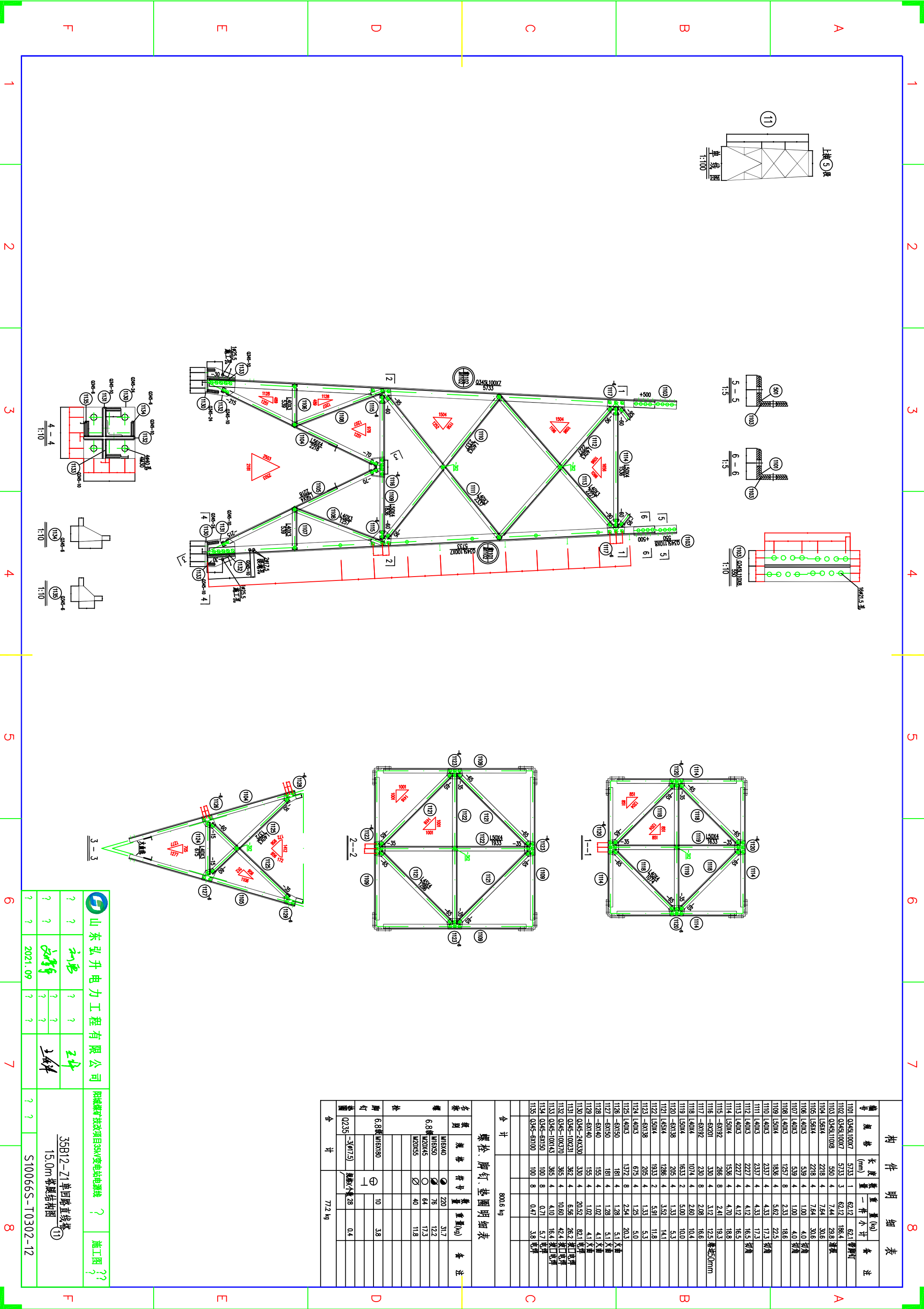
螺栓、脚钉、垫圈明细表

名称	级别	规格	符号	数量	重量(kg)	备 注
螺 丝	6.8级	M16X40	●	68	9.8	
		M16X50	●	61	9.8	
		M20X55	○	80	23.6	
垫 圈						
脚 钉	6.8级	M16X180	⊕	13	4.9	
		M20X200		1	0.7	
垫 圈	Q235	-3(φ17.5)	规格×个数	10	0.2	
		-4(φ17.5)		16	0.3	
合 计				49.3 kg		

山东弘升电力工程有限公司

35B12-Z1单回路直线塔
塔身结构图



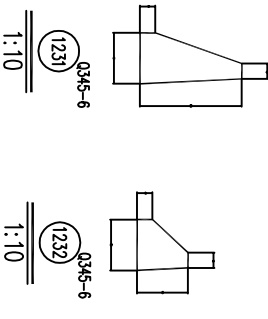
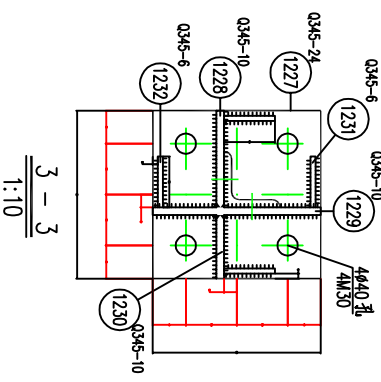
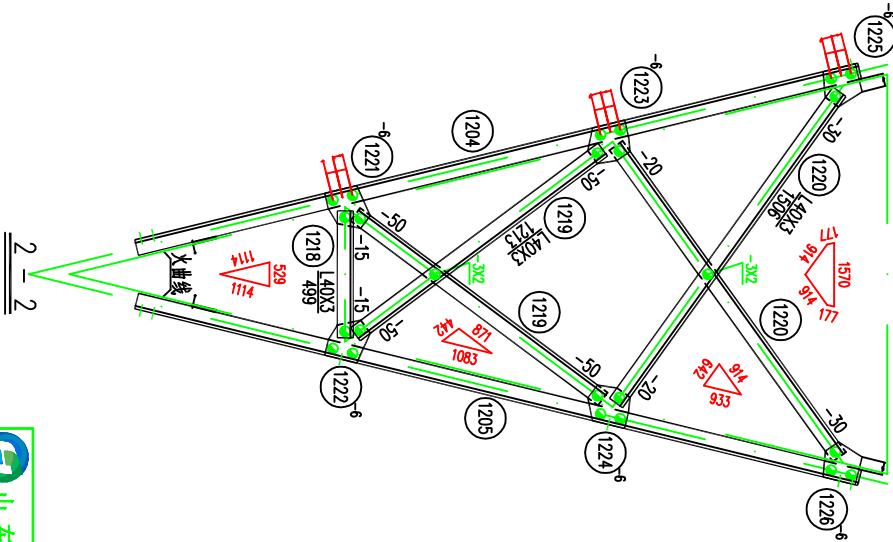
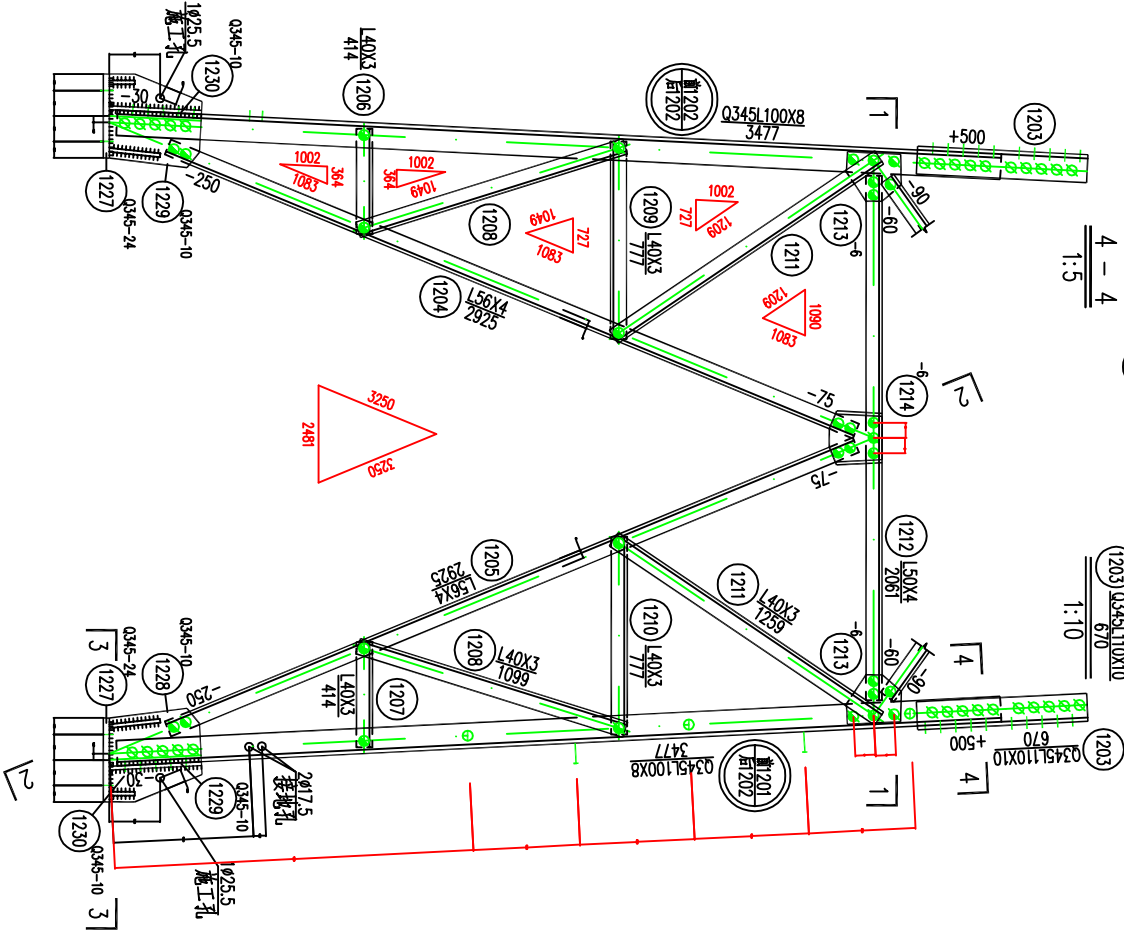
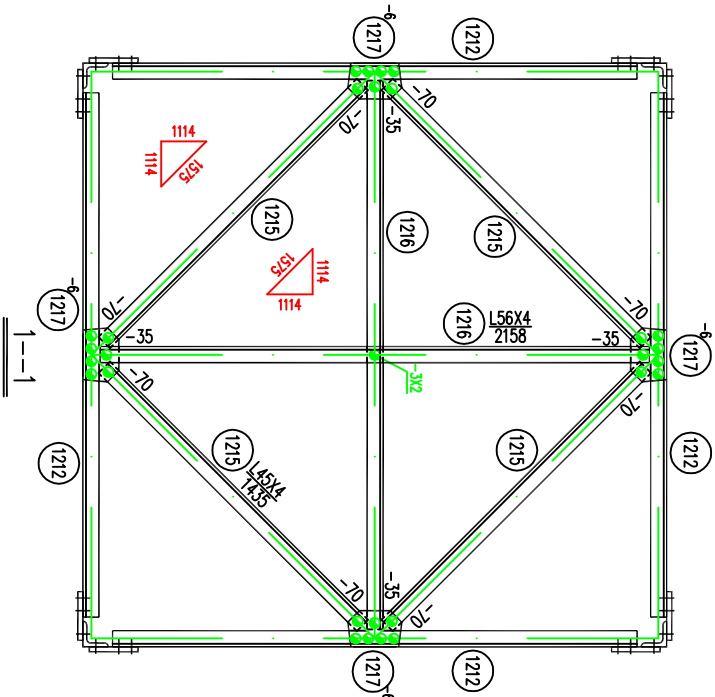
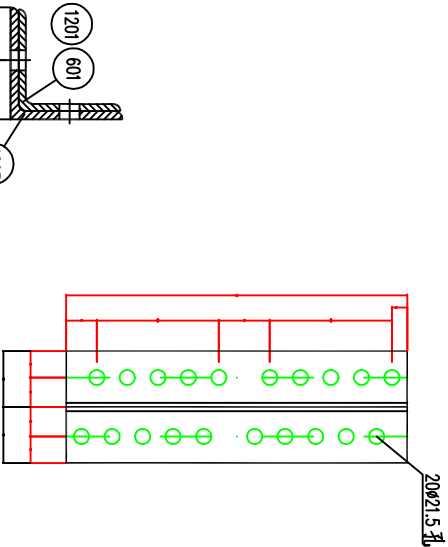
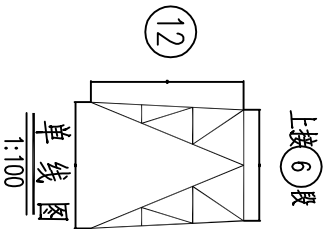


山东弘升电力工程有限公司

阳城煤矿技改项目35kV变电站电源线 ? ? 施工图 ? ?

35kV-71单回路直线塔 15.0m 塔腿结构图 (11)

2021.09 ? ? ? ? ? ? ? ? ? ?



构 件 明 细 表						
编号	规 格	长 度 (mm)	数 量	重 量 (kg)		备 注
				一 件	小 计	
1201	Q345L100X8	3477	1	42.66	42.7	带脚钉
1202	Q345L100X8	3477	3	42.66	128.0	
1203	Q345L10X10	670	4	11.18	44.7	清根
1204	L56X4	2925	4	10.08	40.3	
1205	L56X4	2925	4	10.08	40.3	切角
1206	L40X3	414	4	0.77	3.1	切角
1207	L40X3	414	4	0.77	3.1	切角
1208	L40X3	1099	8	2.04	16.3	切角
1209	L40X3	777	4	1.44	5.8	切角
1210	L40X3	777	4	1.44	5.8	切角
1211	L40X3	1259	8	2.33	18.6	
1212	L50X4	2061	4	6.30	25.2	
1213	-6X192	218	8	1.97	15.8	
1214	-6X289	208	4	2.83	11.3	卷边50mm
1215	L45X4	1435	4	3.93	15.7	
1216	L56X4	2158	2	7.44	14.9	
1217	-6X142	230	4	1.54	6.2	
1218	L40X3	499	4	0.92	3.7	
1219	L40X3	1213	8	2.25	18.0	
1220	L40X3	1506	8	2.79	22.3	
1221	-6X154	168	4	1.22	4.9	火曲
1222	-6X154	168	4	1.22	4.9	火曲
1223	-6X148	169	4	1.18	4.7	火曲
1224	-6X148	169	4	1.18	4.7	火曲
1225	-6X146	149	4	1.02	4.1	火曲
1226	-6X146	149	4	1.02	4.1	火曲
1227	Q345-24X330	330	4	20.52	82.1	电焊
1228	Q345-10X228	365	4	6.53	26.1	坡口电焊
1229	Q345-10X368	365	4	10.54	42.2	坡口电焊
1230	Q345-10X143	365	4	4.10	16.4	坡口电焊
1231	Q345-6X200	100	8	0.94	7.5	电焊
1232	Q345-6X100	100	8	0.47	3.8	电焊
合 计				687.3 kg		
螺栓、脚钉、垫圈明细表						
名称	级 别	规 格	符 号	数 量	重 量(kg)	备 注
螺 栓	6.8级	M16X40	⊙	196	28.3	
		M16X50	⊙	53	8.5	
		M20X55	⊘	120	35.4	
脚 钉	6.8级	M16X180	⊕	5	1.9	
			—			
垫 圈	Q235	-3(φ17.5)	规格X个数	18	0.3	
合 计				74.4 kg		

山东弘升电力工程有限公司

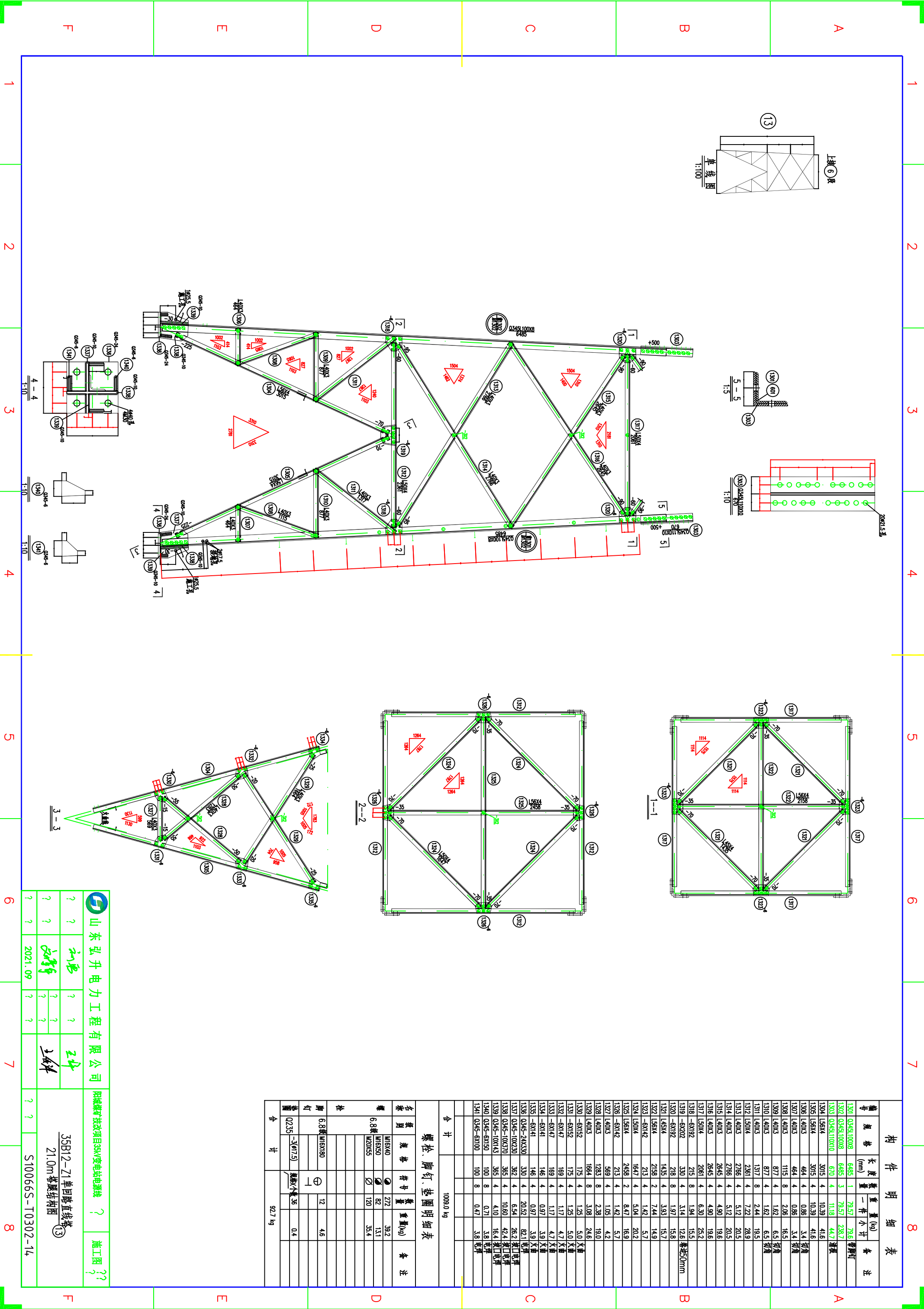
阳城煤矿技改项目35kV变电站电源线

施工图

35B12-Z1单回路直线塔

18.0m塔腿结构图

②



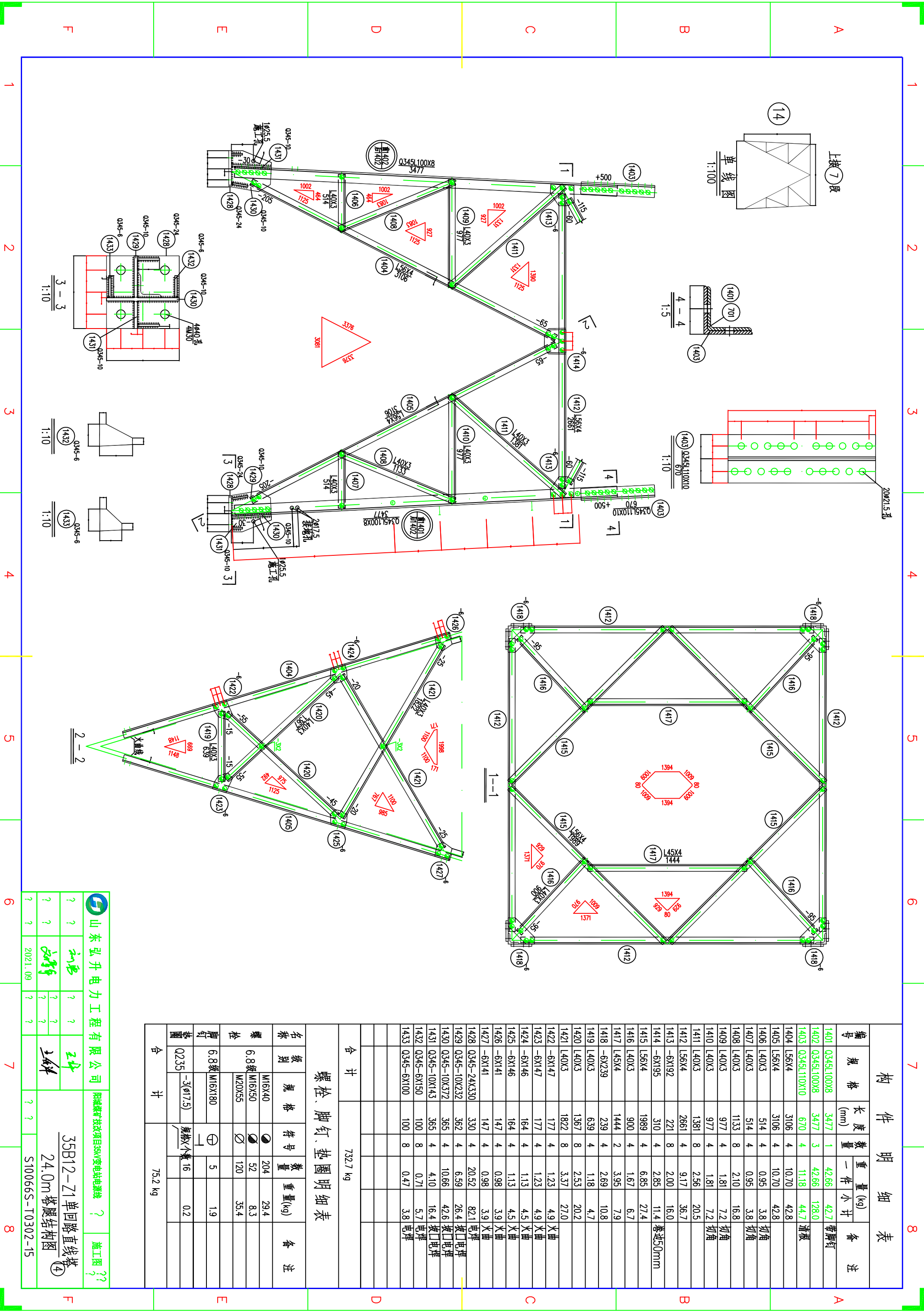
构 件 明 细 表						备 注
编 号	规 格	长 度 (mm)	数 量	重 量 (kg)		
				一件	小 计	
1301	Q345L100X8	6485	1	79.57	79.6	带脚钉
1302	Q345L100X8	6485	3	79.57	238.7	带脚钉
1303	Q345L100X10	6720	4	11.18	44.7	清腹
1304	L50X4	3015	4	10.39	41.6	
1305	L50X4	3015	4	10.39	41.6	
1306	L40X3	464	4	0.86	3.4	切角
1307	L40X3	464	4	0.86	3.4	切角
1308	L40X3	1115	8	2.06	16.5	
1309	L40X3	877	4	1.62	6.5	切角
1310	L40X3	877	4	1.62	6.5	切角
1311	L40X3	1317	8	2.44	19.5	
1312	L50X4	2381	4	7.22	28.9	
1313	L40X3	2766	4	5.12	20.5	
1314	L40X3	2766	4	5.12	20.5	
1315	L40X3	2645	4	4.90	19.6	
1316	L40X3	2645	4	4.90	19.6	
1317	L50X4	2061	4	6.30	25.2	
1318	-6X192	215	8	1.94	15.5	
1319	-6X202	330	4	3.14	12.6	卷边50mm
1320	-6X192	218	8	1.97	15.8	
1321	L45X4	1435	4	3.93	15.7	
1322	L56X4	2158	2	7.44	14.9	
1323	-6X142	213	4	1.42	5.7	
1324	L50X4	1647	4	5.04	20.2	
1325	L56X4	2458	2	8.47	16.9	
1326	-6X142	213	4	1.42	5.7	
1327	L40X3	569	4	1.05	4.2	
1328	L40X3	1283	8	2.38	19.0	
1329	L40X3	1664	8	3.08	24.6	
1330	-6X152	175	4	1.25	5.0	大垫
1331	-6X152	175	4	1.25	5.0	大垫
1332	-6X147	169	4	1.17	4.7	大垫
1333	-6X147	169	4	1.17	4.7	大垫
1334	-6X141	146	4	0.97	3.9	大垫
1335	-6X141	146	4	0.97	3.9	大垫
1336	Q345-24X330	330	4	20.52	82.1	电焊
1337	Q345-10X230	362	4	6.54	26.2	接口电焊
1338	Q345-10X270	365	4	10.60	42.4	接口电焊
1339	Q345-10X143	365	4	4.10	16.4	接口电焊
1340	Q345-6X150	100	8	0.71	3.8	电焊
1341	Q345-6X100	100	8	0.47	3.8	电焊
合 计				1009.0 kg		
螺栓、脚钉、垫圈明细表						
名 称	规 格	符 号	数 量	重 量(kg)	备 注	
螺 栓	M16X40	272		39.2		
	M16X50	82		13.1		
	M20X55	120		35.4		
垫 圈						
脚 钉	6.8级 M16X180	12		4.6		
	Q235 -3x(17.5)	36		0.4		
合 计			92.7 kg			

山东弘升电力工程有限公司

阳城煤矿技改项目35kV变电站电源线 ? 施工图 ??

35kV单回路直线塔 21.0m塔腿结构图 13

2021.09 ? ? ? ? S100665-T0302-14

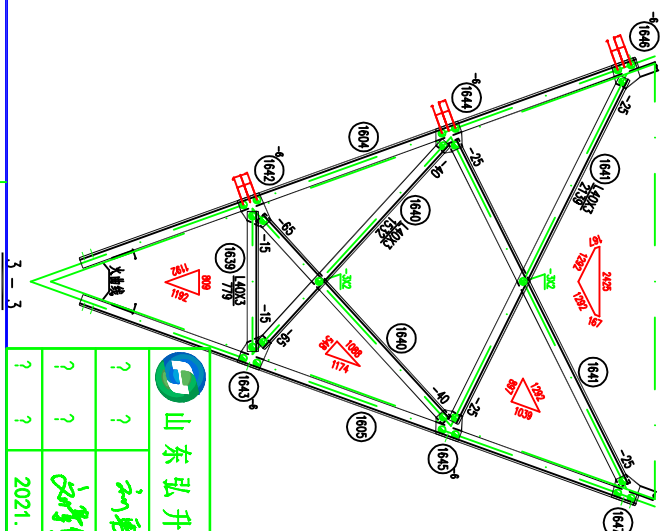
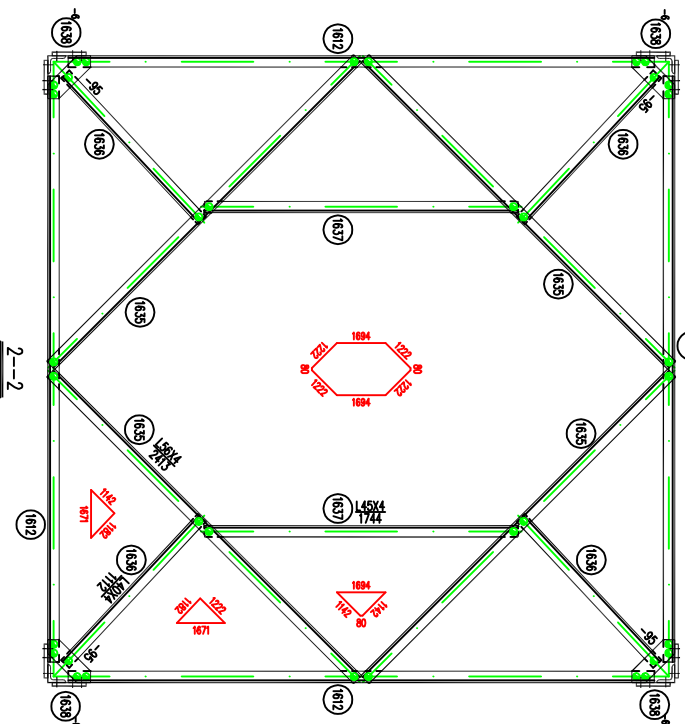
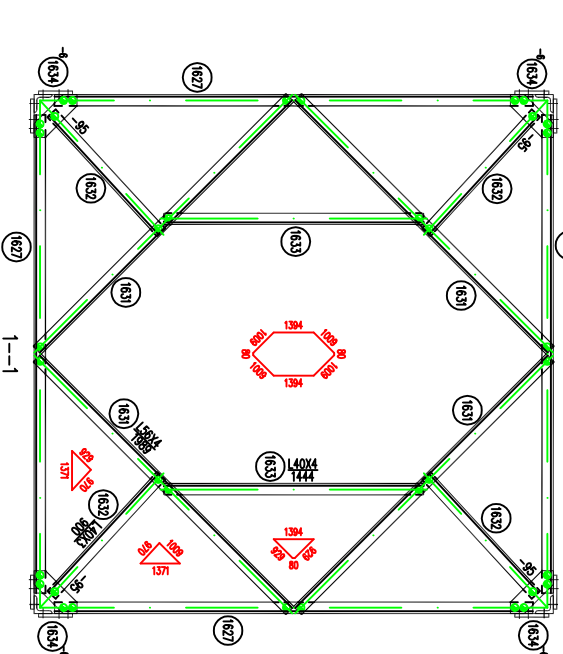
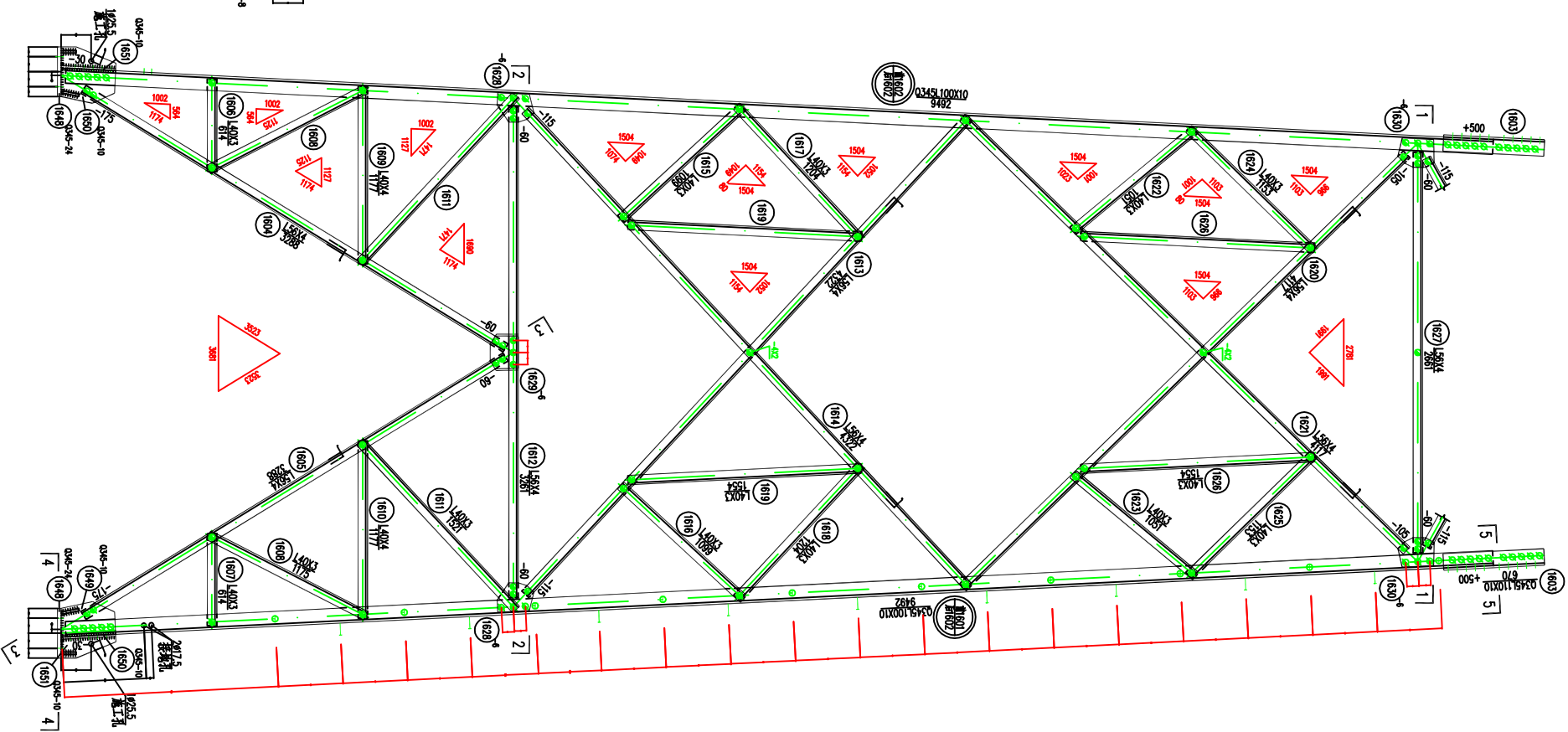
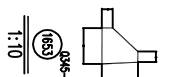
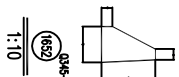
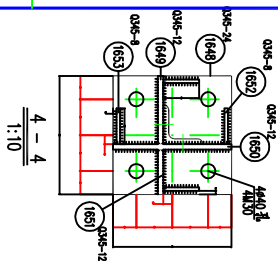
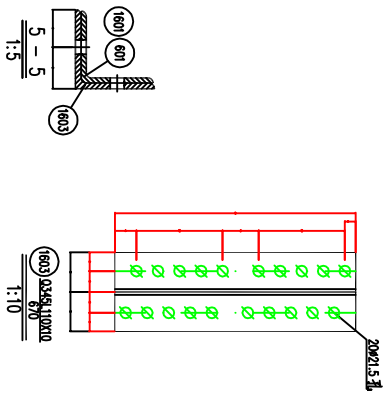
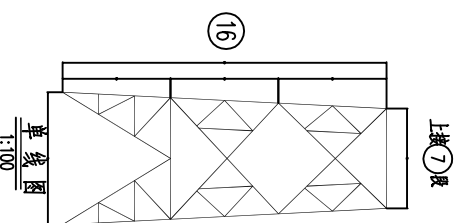


编号	规格	长度 (mm)	数量	重量(kg)		备注
				重 一件	小计	
1401	Q345L100X8	3477	1	42.66	42.7	带脚钉
1402	Q345L100X8	3477	3	42.66	128.0	清根
1403	Q345L110X10	670	4	11.18	44.7	
1404	L56X4	3106	4	10.70	42.8	切角
1405	L56X4	3106	4	10.70	42.8	
1406	L40X3	514	4	0.95	3.8	切角
1407	L40X3	514	4	0.95	3.8	
1408	L40X3	1133	8	2.10	16.8	切角
1409	L40X3	977	4	1.81	7.2	
1410	L40X3	977	4	1.81	7.2	切角
1411	L40X3	1381	8	2.56	20.5	
1412	L56X4	2661	4	9.17	36.7	
1413	-6X192	221	8	2.00	16.0	
1414	-6X195	310	4	2.85	11.4	卷边50mm
1415	L56X4	1989	4	6.85	27.4	
1416	L40X3	900	4	1.67	6.7	
1417	L45X4	1444	2	3.95	7.9	
1418	-6X239	239	4	2.69	10.8	
1419	L40X3	639	4	1.18	4.7	
1420	L40X3	1367	8	2.53	20.2	
1421	L40X3	1822	8	3.37	27.0	火曲
1422	-6X147	177	4	1.23	4.9	
1423	-6X147	177	4	1.23	4.9	火曲
1424	-6X146	164	4	1.13	4.5	
1425	-6X146	164	4	1.13	4.5	火曲
1426	-6X141	147	4	0.98	3.9	
1427	-6X141	147	4	0.98	3.9	火曲
1428	Q345-24X330	330	4	20.52	82.1	
1429	Q345-10X232	362	4	6.59	26.4	坡口电焊
1430	Q345-10X372	365	4	10.66	42.6	
1431	Q345-10X143	365	4	4.10	16.4	坡口电焊
1432	Q345-6X150	100	8	0.71	5.7	
1433	Q345-6X100	100	8	0.47	3.8	电焊
合 计		732.7 kg				

螺栓、脚钉、垫圈明细表

名称	规格	符号	数量	重量(kg)	备注
螺 栓	M16X40	⬤	204	29.4	
	6.8级 M16X50	⬤	52	8.3	
	M20X55	⌀	120	35.4	
脚 钉	6.8级 M16X180	⊕	5	1.9	
	垫圈 Q235	-3(φ17.5)	规格×个数 16	0.2	
合 计		75.2 kg			

山东弘升电力工程有限公司		阳城城郊技改项目35kV变电站电源线		?	施工图 ?
?	?	?	?	?	
?	?	?	?	?	
?	?	2021.09	?	?	
35B12-Z1单回路直线塔		24.0m 塔腿结构图		④	
S10066S-T0302-15					



构 件		明 细		表	
号	规格	长度 (mm)	数量 (m)	重 量 一件小计	备 注
1601	Q345H10X10	9492	1	143.52	143.5
1602	Q345H10X10	9492	3	143.52	带帽钉
1603	Q345H10X10	670	4	11.18	43.67 清根
1604	S5634	3288	4	11.33	45.3
1605	S5634	614	4	11.33	45.3
1606	L40X3	614	4	1.14	4.6 切角
1607	L40X3	614	4	1.14	4.6 切角
1608	L40X4	1177	8	2.18	17.4
1609	L40X4	1177	4	2.85	11.4 切角
1610	L40X4	1177	4	2.85	11.4 切角
1611	L40X3	1521	8	2.82	22.6
1612	S5634	3261	4	11.24	45.6 切角
1613	S5634	4322	4	14.89	59.6
1614	S5634	4322	4	14.89	59.6
1615	L40X3	1099	4	2.04	8.2 切角
1616	L40X3	1099	4	2.04	8.2
1617	L40X3	1204	4	2.23	8.9 切角
1618	L40X3	1204	4	2.23	8.9 切角
1619	L40X3	1554	8	2.88	23.0 切角
1620	S5634	4117	4	14.19	56.8 切角
1621	S5634	4117	4	14.19	56.8 切角
1622	L40X3	1051	4	1.95	7.8 切角
1623	L40X3	1051	4	1.95	7.8
1624	L40X3	1153	4	2.14	8.6 切角
1625	L40X3	1153	4	2.14	8.6 切角
1626	L40X3	1554	8	2.88	23.0 切角
1627	S5634	2861	4	9.17	36.7
1628	-6X192	247	4	2.23	17.8 漆底,0mm
1629	-6X192	319	4	2.81	11.2
1630	-6X192	243	8	2.20	17.6
1631	S5634	1989	4	6.85	27.4
1632	L40X3	900	4	1.67	6.7
1633	L40X4	1444	2	3.50	7.0
1634	L40X4	239	4	2.69	10.8
1635	S5634	2413	4	8.32	33.3
1636	L40X4	1112	4	2.69	10.8
1637	L45X4	1744	2	4.77	9.5
1638	-6X239	739	4	2.69	10.8
1639	L40X3	1522	8	2.84	22.7
1640	L40X3	1522	8	2.84	22.7
1641	L40X3	2139	8	3.36	31.7
1642	-6X140	189	4	1.25	5.0 叉指
1643	-6X140	189	4	1.25	5.0 叉指
1644	-6X149	159	4	1.12	4.5 叉指
1645	-6X149	159	4	1.12	4.5 叉指
1646	-6X140	147	4	0.97	3.9 叉指
1647	-6X140	147	4	0.97	3.9 叉指
1648	Q345-2KX30	330	4	20.52	82.1 电焊
1649	Q345-19X256	362	4	8.01	32.0 接口电焊
1650	Q345-19X256	365	4	12.89	57.6 接口电焊
1651	Q345-12X143	365	4	4.92	19.7 接口电焊
1652	Q345-8X120	100	8	0.75	6.0 电焊
1653	Q345-8X120	100	8	0.75	6.0 电焊
合 计					

螺旋栓、脚钉、垫圈明细表					
名称	规格	符号	数量	重量(kg)	备注
螺 栓	M16X40	●	320	46.1	
	M16X50	●	112	17.9	
	M20X35	○	120	35.4	
脚 钉	6.8级	⊕	19	7.2	
	M16X180	—			
垫 圈	Q235	垫圈个数:32	32	0.5	
合 计				107.1 kg	

山东弘升电力工程有限公司

阳城煤矿技改项目35kV变电站电源线路 ? ? ? ? ? 施工图 ? ? ? ? ?

35B12-Z1单回路直线塔
塔腿结构图
30.0m
⑬

铁塔结构加工统一说明

除图中注明者外，必须遵照下列统一要求进行加工和组装。

1. 铁塔的设计执行《架空送电线路杆塔结构设计技术规范》(DL/T5154-2002)的有关规定。
2. 结构图中图面内的图例、代号等在说明中未提及之处，均按《输电线路铁塔制图和构造规定》(DL/T5442-2010)中的要求执行。
3. 铁塔加工时应严格执行《输电线路铁塔制造技术条件》(GB 2694-2010)的要求。本系列铁塔构件的尺寸均以放样为准，构件加工后必须试组装，验收合格后方可批量加工。
4. 钢材质量标准应符合《碳素结构钢》(GB 700-2006)及《低合金高强度结构钢》(GB/T 1591-2008)的有关要求，螺栓、螺母、扣紧螺母应符合的标准分别为《六角头螺栓 C级》(GB/T 5780-2000)、《I型六角螺母》(GB/T 6170-2000)、《扣紧螺母》(GB 805-1988)。所有材料，包括角钢、螺栓、防盜螺栓、扣紧螺母、焊条等均应出厂合格证书。
5. 铁塔构件所用钢种为Q235B、Q345B和Q420B，图中注明Q345的材料为Q345B钢材，注明Q420的材料为Q420B钢材，未注明者均为Q235B钢材。所有构件均须热镀锌。
6. 所有螺栓(包括防盜螺栓)的强度等级为热镀锌后的强度值。
7. 铁塔构件连接主要以螺栓连接为主，少数采用焊接(如塔脚板连接等)。构件焊接应按焊接规程、规范和有关规定进行，焊缝高度不得小于连接构件的最小厚度，当被焊接构件厚8mm及以上时，要按规定进行坡口后再焊，以便焊透。对Q420构件焊接时用E55系列焊条，对Q345构件焊接时选用E50系列焊条，对Q235构件焊接时选用E43系列焊条。当不同强度的钢材焊接时，采用与低强度钢材相适应的焊接材料。
8. 加工时如需材料代用及改变节点形式等情况，须与设计单位联系解决。材料代用时，需注意相关影响(螺栓长度、主材接头相平、内垫片增减等)，应与图纸对应列表统计，并由加工厂书面通知施工单位，以便施工安装。
9. 角钢基线线和螺栓准线除图中特殊注明外，一般按表1采用。
10. 角钢及钢板的螺栓间距除图中特殊注明外，应按表2采用。
11. 螺栓、脚钉、垫圈规格按表3采用。
12. 脚钉一般从离地面.5m处开始向上装设，间距400~450mm，加工放样时可适当调整脚钉的位置，脚钉采用45瓣钩带防滑纹理式(图三所示)。
13. 其它事项:

1) 构件厚度大于4mm时须采用钻孔方法加工，构件接头中外包角钢刨根，内包角钢铲背。

2) 两构件连接面间的间隙大于3mm时，构件应局部开、合角或制弯。

3) 当构件需采用切肢或压扁时，应优先采用切肢。

4) 节点板考虑到刚度要求，形状不宜狭长，节点板边缘与构件轴线夹角 α 不小于15，如下图一所示。

5) 加工图中未注明详细尺寸的节点板，按下图二示意的原则放样。

14. 由于Q420高强度钢冷脆性较强，加工、焊接和运输过程中应按规范要求采取相应措施。

表1:

肢宽 (mm)	基准线 (mm)	第一排准线 (mm)	第二排准线 (mm)	角钢最大使用孔径 (mm)
L40	20			Ø17.5
L45	23			
L50	25(28)			
L56	28(32)			
L63	30(36)			
L70	35(40)			Ø21.5
L75	38(40)			
L80	40			
L90	45			
L100	50			
L110	55	45	75	
L125	60	50	85	
L140	70	55	90	
L160	80	60	105	
L180	90	65	120	
L200	100	75	135	

注：括号内数字用于当其他构件与本角钢搭接而螺栓边距不足时，在搭接位置上的螺栓孔可使用的准线值，当采用括号内准线值时，需在结构图中标注。

表2:

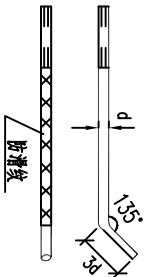
螺栓直径	构件孔径	螺栓间距(mm)		边距(mm)		
		单排	双排	端距	轧制边距	切角边距
M12	Ø13.5	40	60	20	≥17	≥18
M16	Ø17.5	50	80	25	≥21 20, L40角钢时	≥23
M20	Ø21.5	60	100	30	≥26	≥28
M24	Ø25.5	80	120	40	≥31	≥33
备 注		螺栓顺力线方向重心最大间距，12d或8t(取二者较小者) 其中d 为螺栓直径，t为较薄板的厚度				

表3:

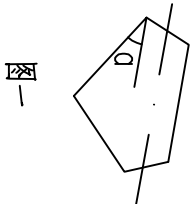
螺 栓 规 格 表										
级 别	单帽螺栓(带一垫，一扣紧螺母)					双帽螺栓				
	规 格	符 号	通过厚度	无扣长	重 量	规 格	符 号	通过厚度	无扣长	重 量
6.8级	M6×40	●	8~12	7	0.146	M16×50	○	8~12	6	0.1875
	M6×50	●	13~22	12	0.160	M16×60	○	13~22	12	0.2039
	M6×60	●	23~32	22	0.176	M16×70	○	23~32	22	0.2203
	M6×70	●	33~42	32	0.192	M16×80	○	33~42	32	0.2369
6.8级	M20×45	○	10~15	9	0.268	M20×60	○	10~15	8	0.3605
	M20×55	○	16~25	15	0.288	M20×70	○	16~25	15	0.3864
	M20×65	○	26~35	25	0.313	M20×80	○	26~35	25	0.4123
	M20×75	○	36~45	35	0.338	M20×90	○	36~45	35	0.4381
6.8级	M20×85	○	46~55	45	0.362	M20×100	○	46~55	45	0.4640
	M20×95	○	56~65	55	0.387	M20×110	○	56~65	55	0.4899
	M24×55	○	16~20	15	0.468	M24×75	○	13~20	12	0.6278
	M24×65	○	21~30	20	0.498	M24×85	○	21~30	20	0.6655
6.8级	M24×75	○	31~40	30	0.533	M24×95	○	31~40	30	0.7033
	M24×85	○	41~50	40	0.569	M24×105	○	41~50	40	0.7410
	M24×95	○	51~60	50	0.604	M24×115	○	51~60	50	0.7787
	M24×105	○	61~70	60	0.6376	M24×125	○	61~70	60	0.8165

脚钉、垫圈规格表

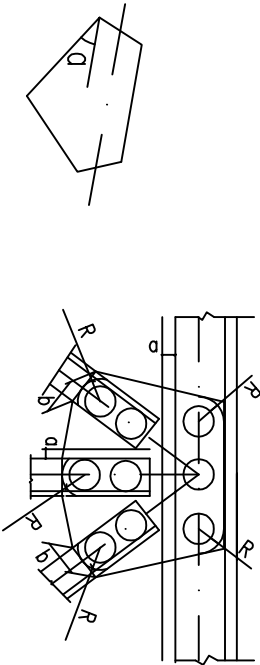
脚钉			垫圈			
规格	符号	重量	无伸长	规格	符号	重量
6.8级	⊖	0.3799	120	-3(Ø17.5)	规格X个数	0.01065
M16X180	⊖	0.3799	120	-4(Ø17.5)	规格X个数	0.0142
6.8级	⊖	0.6749	120	-3(Ø22)	规格X个数	0.01637
M20X200	⊖	0.6749	120	-4(Ø22)	规格X个数	0.02183
6.8级	⊖	1.1803	120	-3(Ø26)	规格X个数	0.02331
M24X240	⊖	1.1803	120	-4(Ø26)	规格X个数	0.03108



图三：脚钉型式示意图



图一



符号	孔径	Ø17.5	Ø21.5	Ø25.5
R		25	30	40
Ø		5	≤Ø≤10	
b		不小于所连角钢肢宽		

单位:mm



山东弘升电力工程有限公司

阳城城郊变电站项目35kV变电站输电线

35B12-Z1单回路直线塔

铁塔加工说明