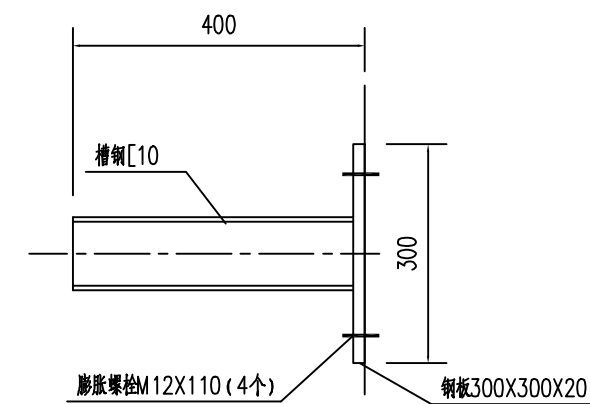
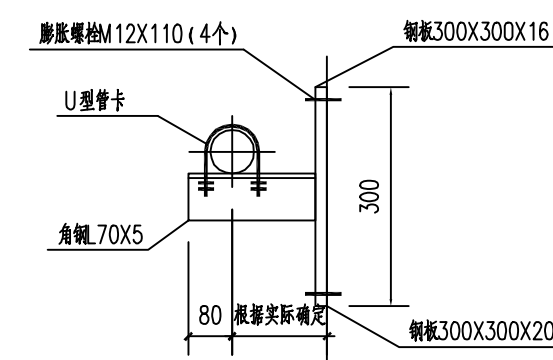


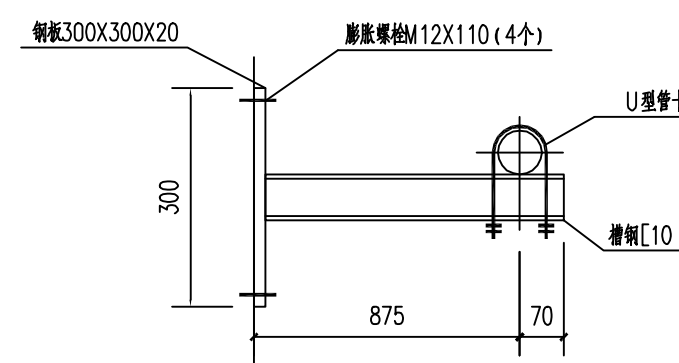
安装轴测图



散热器支架QLBG13BQ4513A、B



QLBG13BQ4516~4521



QLBG13BQ4514、4515

日期	设计	审核	修改说明
2021.10.22	李忠		变更附图二

序号	设备名称及其规格书代号	系统设备编号	数量		主要参数及技术要求	型号及规格	主要材料	外形尺寸 (长×宽×高)	重量		安全等级	设计规范等级	质保等级	抗震类别	备注
			数量	单位					单重	总重					
1	无缝钢管		26	m		Ø89X3.5	20#				NS	GB/T8163	NC	NA	
2	90E(L) 弯头		18	个		DN80	20#				NS	GB/T 12459	NC	NA	
3	30° 热压弯头		1	个		DN80	20#				NS	GB/T 12459	NC	NA	可用90°弯头切割
4	截止阀		2	个	J41H-16C	DN80	组合件				NS	JB/T7746	NC	NA	
5	突面对焊法兰		4	片	PN1.6 (MPa)	DN80	20#				NS	GB/T9115.1	NC	NA	
6	垫片		4	片		DN80	柔性金属石墨缠绕垫片				NS	GB/T4622.2	NC	NA	
7	双头螺柱		32	个		M16×100	35#				NS	GB/T 9125	NC	NA	
8	大六角螺母		64	个		M16	45#				NS	GB/T 9125	NC	NA	
9	平垫圈		64	个		M16	Q235A				NS	GB/T 95	NC	NA	
10	槽钢		2.7	m		[10	Q235B				NS	GB/T 706	NC	NA	
11	角钢		2	m		L70X5	Q335B				NS	GB/T 706	NC	NA	
12	钢板		1.2	m ²		厚20mm	Q235B				NS	GB/T 3274	NC	NA	
13	膨胀螺栓		48	个		M12×90					NS	GB/T 22795	NC	NA	
14	圆钢管卡		15	个		DN80	Q235B				NS	JB/ZQ 4519	NC	NA	
15	翅片型对流散热器		1	个	散热面积: < 25m ² , 设计压力: 0.6MPa	S型					NS	JG/T3012.2	NC	NA	选型参照标准图 05K405

编制: 李连忠

2021.10.22

审核:

HS1NEDD560LBG1309DN015